

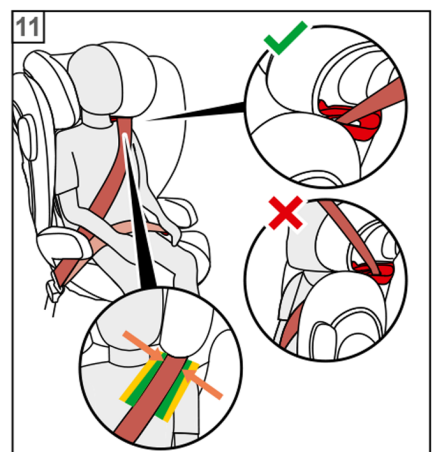
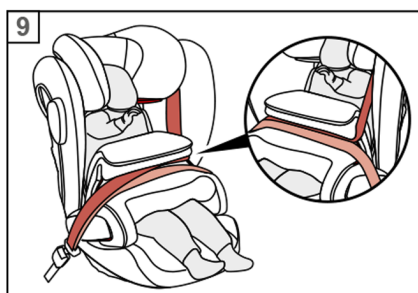
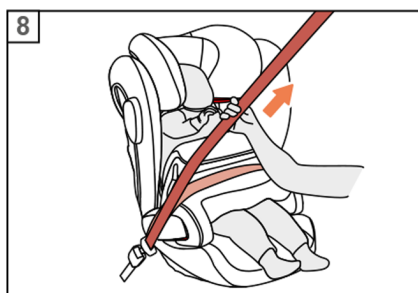
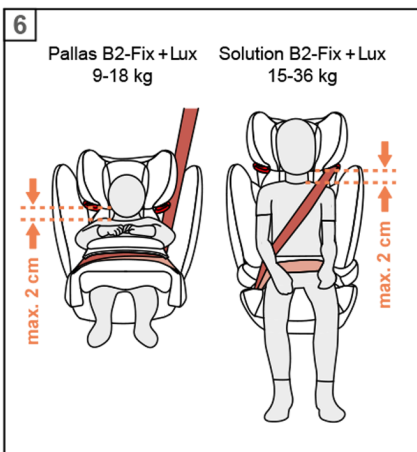
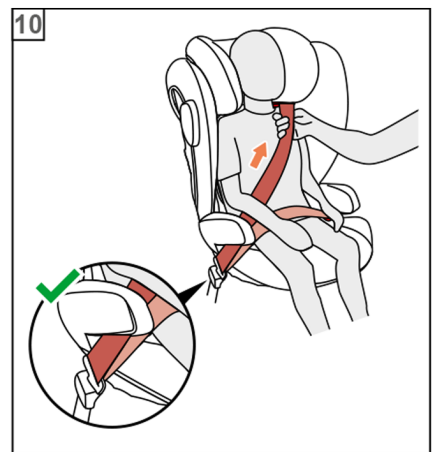
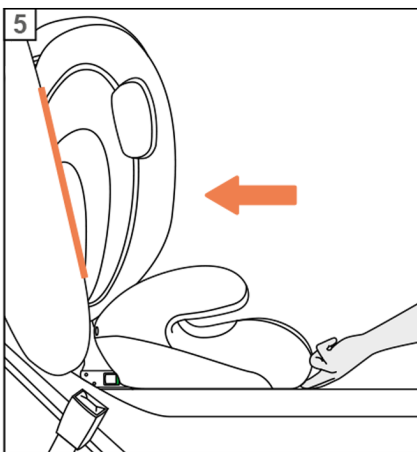
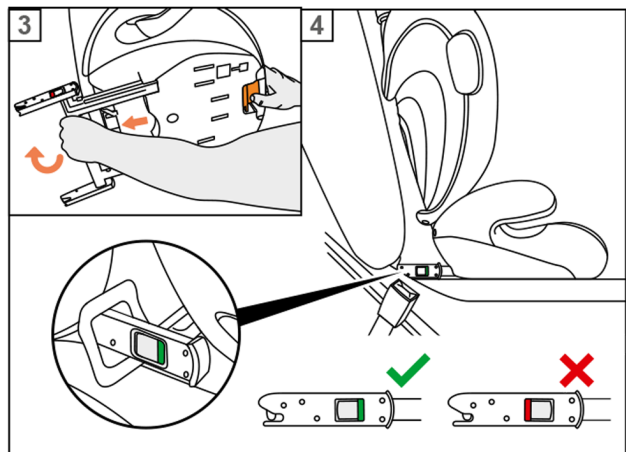
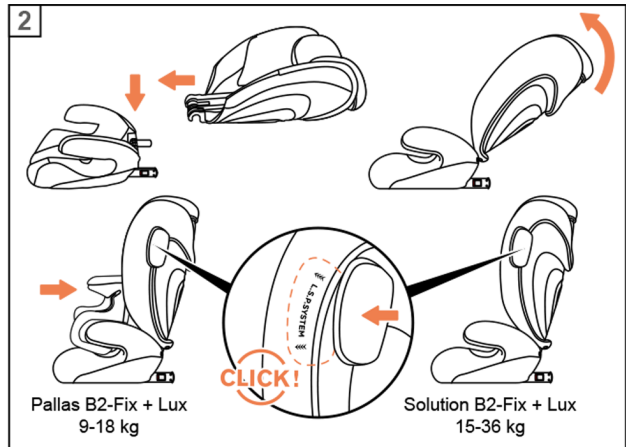
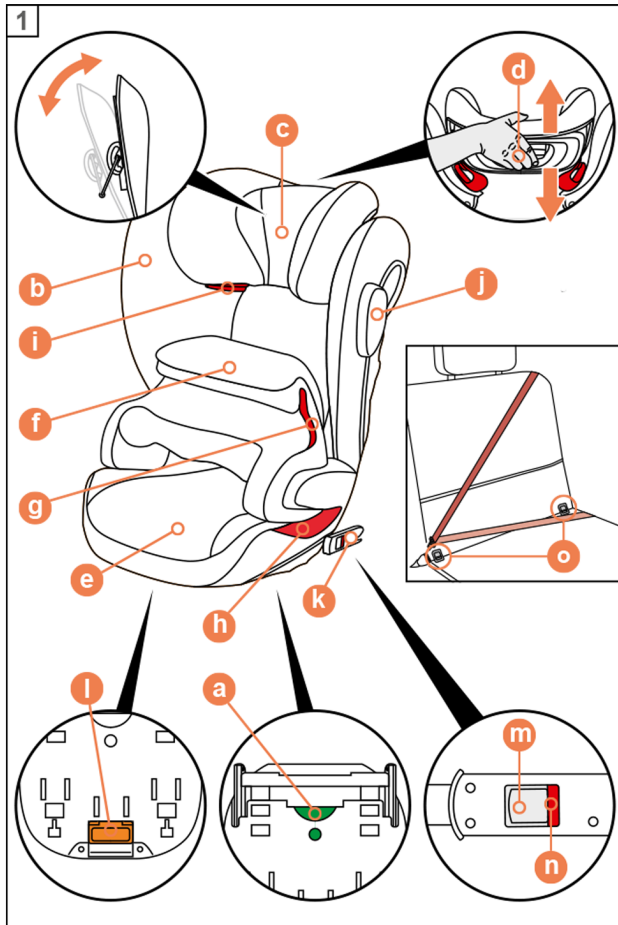
PALLAS B2-FIX+LUX

UN R44/04, Gr. 1/2/3 | 9-36 kg

ИНСТРУКЦИИ ЗА УПОТРЕБА

CYBEX GmbH
Riedingerstr. 18 | 95448 Bayreuth | Germany

INFO@CYBEX-ONLINE.COM / WWW.CYBEX-ONLINE.COM
WWW.FACEBOOK.COM/CYBEX.ONLINE





СЕРТИФИЦИРАНЕ

UN R-44/04
CYBEX Pallas B2-Fix + Lux – група 1, от 9 до 18 кг
CYBEX Solution B2-Fix + Lux – група 2/3, от 15 до 36 кг
Препоръчва се за възраст от около 9 месеца до 12 години

Благодарим Ви, че решихте да закупите Pallas B2-Fix + Lux при избора на столче за Вашето дете.

Внимателно прочетете инструкциите, преди да монтирате столчето в колата си и винаги дръжте под ръка тези инструкции в предназначенията за това отделение.

ВАЖНА ИНФОРМАЦИЯ

- ! Без одобрението на Органа за одобряване на типа, детското столче не може да бъде изменено или да се добавя каквото и да е към него по никакъв начин.
- ! За да осигурите правилна защита на Вашето дете е абсолютно необходимо да използвате детското столче, както е описано в това ръководство.
- ! Това детско столче може да се монтира само на седалки на автомобила, одобрени за използване на системи за обезопасяване на деца съгласно ръководството за експлоатация на автомобила.
- ! Подходящи само за седалки на автомобили с автоматични триточкови колани, одобрени в съответствие с Разпоредба 16 на ООН или с подобен стандарт.
- ! Не използвайте носещи контактни точки освен описаните в инструкцията и отбелязаните върху системата за обезопасяване на деца.
- ! Цялата повърхност на облегалката на детското столче трябва да се допира до облегалката на автомобила.
- ! Коланът през рамото трябва да се движи нагоре и назад при накланяне. Никога не трябва да се движи напред към горната точка на колана в автомобила.
- ! Закопчалката на колана на автомобила не трябва никога да пресича водича на колана на столчето. Ако ремъкът на колана е прекалено дълъг, детското столче не е подходящо за използване в това положение в автомобила. В случай на съмнение, моля, свържете се с производителя на системата за обезопасяване на деца.
- ! Триточковият колан на автомобила трябва да се прекара само по определените схеми. Схемите за движение на коланите са описани подробно в тази инструкция и са отбелязани в червено върху детското столче.
- ! Подвижният колан трябва да минава възможно най-ниско през слабините на детето, за да има оптимален ефект в случай на инцидент. Преди всяко използване се уверете, че автоматичният триточков колан на автомобила е правилно регулиран и прилепва плътно към тялото на детето. Никога не усуквайте колана!
- ! Само оптимално регулираният подглавник може да осигури максимална защита и комфорт на Вашето дете, като същевременно осигурява плавното прилепване на колана през рамо.
- ! За използване в Група 1 трябва да се използва противоударен калъф.
- ! Детското столче трябва винаги да е здраво обезопасено с колана на автомобила, дори когато не се използва.
- ! Винаги се уверявайте, че детското столче никога да не се притиска при затваряне на вратата на колата или при регулиране на задната седалка.
- ! Детското столче е тествано и одобрено без протектори за линейна защита от странични удари.
- ! Багаж или всякакви други предмети в автомобила трябва винаги да са здраво закрепени. В противен случай може да се подхвърлят в колата, което може да причини фатални наранявания.
- ! Детското столче не трябва да се използва без калъфа на столчето. Уверете се, че се използва само оригинален калъф за столче CYBEX, тъй като калъфът е ключов елемент от функционалността му.
- ! Никога не оставяйте детето си без надзор в колата.
- ! Частите в системата за обезопасяване на деца се загряват на слънце и евентуално могат да изгорят кожата на детето. Защитете детето и детското столче от директно излагане на слънце.
- ! Произшествие може да повреди детското столче, като е възможно това да не се забелязва с просто око. Моля, сменете столчето след произшествие. В случай на съмнение, моля, консултирайте се с Вашия търговец или с производителя.
- ! Не използвайте това детско столче повече от 11 години. Детското столче е изложено на силно натоварване по време на своя експлоатационен живот, което води до промени в качеството на материала с напредване на годините.
- ! Пластмасовите части може да се почистват с мек почистващ препарат и топла вода. Никога не използвайте твърди или абразивни почистващи препарати!
- ! На някои седалки на автомобила, изработени от чувствителни материали, използването на детски столчета може да оставя следи и/или да промени цвета. За да не допуснете това, можете да поставите одеяло или кърпа, или нещо подобно под детското столче, за да защитите седалката на автомобила.

ЧАСТИ НА ПРОДУКТА

- | | |
|---|--|
| (a) Отделение за съхранение на ръководство за потребителя | (i) Водач на колана през рамо |
| (b) Облегалка | (j) Система за линейна защита от странични удари |
| (c) Регулируем подглавник | (k) Заключващи устройства на ISOFIX Connect |
| (d) Регулатор на височината на подглавника | (l) Регулатор на ISOFIX Connect Дръжка |
| (e) Бустер | (m) Бутон за освобождаване на ISOFIX Connect |
| (f) Противоударен калъф | (n) Индикатор за безопасност на ISOFIX Connect |
| (g) Водач на колана Група 1 | (o) Точки на закрепване ISOFIX |
| (h) Водач на подвижния колан Група 2/3 | |

ПЪРВОНАЧАЛНО СГЛОБЯВАНЕ

Свържете облегалката (b) към бустера (e) като закачите направляващия водач за оста на бустера. Облегалката (b) след това се сгъва напред. Поставете противоударния калъф (f) върху бустера (e). Закачете системата L.S.P. (i) на отбелязаното място отстраня на седалката. Натиснете, докато щракне в отворите в корпуса на седалката на автомобила.

ПРАВИЛНОТО ПОЛОЖЕНИЕ В АВТОМОБИЛА

Детското столче с прибори заключващи устройства на ISOFIX Connect (k) може да се използва на всички седалки на автомобила с автоматични триточкови предпазни колани, одобрени в ръководството за автомобила за „универсална употреба“.

„Полууниверсално“ сертифициране се дава на системи за обезопасяване, които са свързани към автомобила чрез заключващите устройства на ISOFIX Connect (k). Поради тази причина ISOFIX Connect може да се използва само в определени автомобили. Вижте приложния списък на типовете одобрени автомобили. Може да получите най-актуалната версия от www.cybex-online.com.

В изключителни случаи детското столче за автомобил може да се използва и на предната пътническа седалка. Винаги спазвайте препоръките на производителя на автомобила.

МОНТИРАНЕ НА ДЕТСКОТО СТОЛЧЕ В АВТОМОБИЛА

Винаги се уверявайте, че...

- облегалките в превозното средство са блокирани в изправено положение.
 - при монтиране на детското столче на предната пътническа седалка 1.
1. Се нагласа възможно в най-задно положение, без това да пречи на движението на колана.
 2. Използвайте дръжката за регулиране на ISOFIX Connect (l) под бустера (e) и издърпайте двете блокиращи устройства на ISOFIX Connect (k) в най-задна степен.
 3. Сега завъртете блокиращите устройства на ISOFIX Connect (k) на 180°, така че да са насочени по посоката на точките на закрепване на ISOFIX (o).

4. Поставете детското столче на подходящата седалка в автомобила.
5. Натиснете двете блокиращи устройства (k) в точките на закрепване ISOFIX (o) докато се законтрият и се чуе „ЩРАК“.
6. Използвайте дръжката за регулиране на ISOFIX Connect (l) и избутайте столчето към седалката на автомобила.
7. Уверете се, че цялата повърхност на облегалката на детското столче (b) е облегална върху облегалката на седалката на автомобила.

! Ако подглавникът на автомобила пречи, издърпайте го до най-горна степен или го свалете (освен при обрътнати назад седалки на автомобила).

8. Уверете се, че столчето е обезопасено, като се опитате да го извадите от точките на закрепване на ISOFIX (o). Зелените индикатори за безопасност (n) трябва да се видят ясно от двете страни на столчето.

9. В случай, че столчето се използва без ISOFIX connect, може да се съхранява на дъното на седалката.

! Чрез ISOFIX Connect се създава връзка с автомобила, която увеличава безопасността на Вашето дете. Детето Ви все още трябва да бъде обезопасено с триточков колан на автомобила и с противоударен калъф за Група 1.

! Ако системата „Линейна защита от странични удари“ (L.S.P.) не отговаря на стандарта на вратата на автомобила или ако навлиза в пространството на пътническата седалка, може да я откатите, като тиснете горната и долната част на елемента и го издърпате от отворите в корпуса на седалката на автомобила. За да поставите L.S.P. системата отново върху седалката, закачете я на отбелязаното място отстраня на седалката и натиснете, докато щракне в отвора.

ИЗВАЖДАНЕ НА ДЕТСКОТО СТОЛЧЕ ОТ АВТОМОБИЛА

Изпълнете стъпките за монтаж в обратен ред.

1. Отключете точките на обезопасяване на ISOFIX Connect (k) от двете страни, като натиснете бутоните за освобождаване (m) и ги дръпнете едновременно.
2. Издърпайте столчето от точките на закрепване на ISOFIX (o).
3. Извадете детското столче и съхранявайте ISOFIX Connect в обратен ред до монтажа.

РЕГУЛИРАНЕ НА ПОДГЛАВНИКА

Подглавникът (c) може да се регулира с помощта на регулатора на височината на подглавника (d) в задната част на подглавника (c). Регулирайте подглавника така, че макс. 2 см (ширина около 2 пръста) да останат между рамото на детето и подглавника (c).

! Височината на подглавника все още може да се регулира, докато столчето е монтирано в колата.

НАКЛАНЯЩ СЕ ПОДГЛАВНИК

Накланящият се подглавник (e) помага при предпазване на главата на детето от опасно накланяне напред по време на сн. Той може да се настрои на една от 2 позиции. Натиснете накланящия се подглавник (e) напред, докато достигне желаната позиция.

! Главата на детето трябва винаги да е облегална на накланящия се подглавник.

ПРАВИЛЕН МОНТАЖ

Начин на монтаж	Група 1: 19 – 18 кг	Група 2/3: 15 – 36 кг
	с противоударен калъф	без противоударен калъф
Монтаж		

ОБЕЗОПАСЯВАНЕ НА ДЕТЕТО С ПРОТИВОУДАРЕН КАЛЪФ – ГРУПА 1 (9 – 18 КГ)

1. Поставете противозащитния калъф (f). Двете страни на противоударния калъф (f) трябва да попаднат точно между подлаъчните и повърхността на седалката на бустера.
2. Издърпайте цялата дължина на предпазния колан на автомобила.
3. Поставете подвижния колан върху обозначената с червено схема за движение върху противоударния калъф (g).
4. Закочайте колана на седалката на автомобила в закопчалката на колана. Трябва да се законтри на място и да се чуе звук „ЩРАК“.
5. Затегнете подвижния колан, като издърпате колана през рамо назад.
6. Издърпайте колана през рамо успоредно с подвижния колан по схемата за движение (g) и издърпайте плътно колана през рамо. Уверете се, че двете части на колана покриват цялата ширина на противоударния калъф (f) в схемата за движение на колана (g).
7. Придвигнете колана през рамо плътно по схемата на движение на противоударния калъф (g) докато щракне във водича на колана.
8. Поставете колана през рамо между подглавника (c) и облегалката (b). Не е необходимо коланът през рамо да се насочва през водича му (f).

ПРЕВКЛЮЧВАНЕ ОТ ГРУПА 1 КЪМ ГРУПА 2/3

Свалете противоударния калъф (f) веднага, след като Вашето дете достигне тегло от 18 кг.

! Обърнете внимание, че преминаването от група 1 към група 2/3 не е възможно, ако Вашето дете тежи по-малко от 15 кг. Дръжте противоударния калъф на безопасно и сигурно място.

ОБЕЗОПАСЯВАНЕ НА ДЕТЕТО С ПРОТИВОУДАРЕН КАЛЪФ – ГРУПА 2/3 (15 – 36 КГ)

1. Придвигнете колана на седалката на автомобила около своето дете и поставете езика на колана в закопчалката. Трябва да се законтри на място и да се чуе звук „ЩРАК“.
2. Поставете подвижния колан в червените водичи (h) на детското столче.
3. Издърпайте колана през рамо, за да затегнете подвижния колан.
4. От страната на седалката на автомобила до закопчалката на колана, коланът през рамо и подвижният колан трябва да се поставят заедно във водича на подвижния колан (h).
5. Поставете колана през рамо през водича му (f) докато не влезе във водича на колана.
6. Уверете се, че коланът през рамо минава през ключицата на детето и не докосва врата му. Ако е необходимо, регулирайте височината на подглавника (c), за да промените позицията на колана.

СВАЛЯНЕ И ПОВТОРНО ПОСТАВЯНЕ НА КАЛЪФА НА СТОЛЧЕТО

Калъфът на детското столче се състои от 5 части (подглавник (x2), облегалка, бустер и противоударен калъф). Те са закрепени на няколко места с копчета тик-так. След като всички копчета тик-так се разкопчат, отделните части на калъфа могат да бъдат отстранени. За да поставите калъфа обратно на столчето, следвайте инструкциите за сваляне в обратен ред.

! Калъфът може да се пере само при 30 °C на програма за деликатни тъкани в пералнята, в противен случай може да се обезцвети плат на калъфа. Моля, перете калъфа отделно от другото пране и не сушете в сушилната или на пряка слънчева светлина!

ГАРАНЦИЯ И ПРАВИЛА ЗА ИЗХВЪРЛЯНЕ

CYBEX GmbH (Riedingerstr. 18, 95448 Bayreuth, Германия) Ви дава 3 години гаранция за този продукт. Гаранцията е валидна в страната, където този продукт е бил първоначално продаден от търговец на дребно на клиент. Съдържанието на гаранцията и цялата важна информация, необходима за потвърждаване на гаранцията, може да се намери на нашата интернет страница www.cybex-online.com. Ако е описанието на артикула е посочена гаранция, имате законното право за претенция при дефекти. Моля, спазвайте правилата за изхвърляне на отпадъци във Вашата страна.