

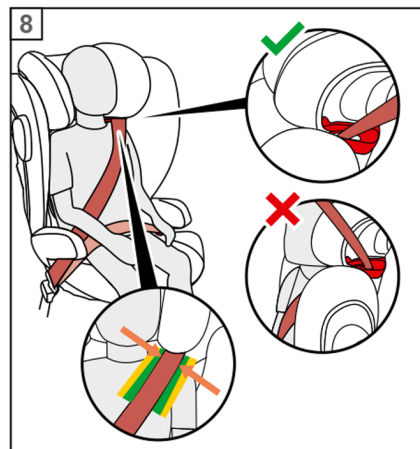
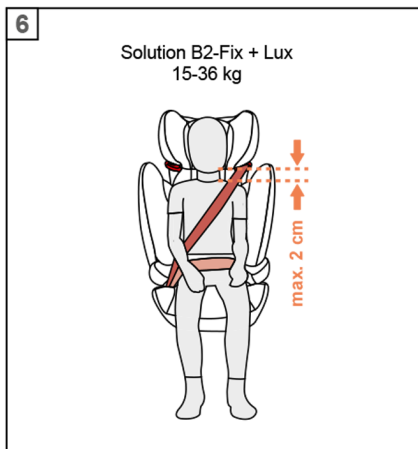
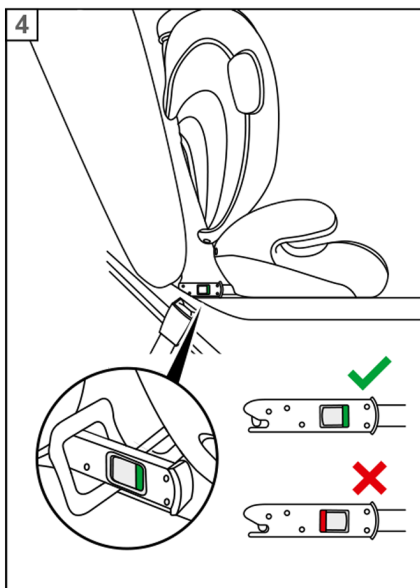
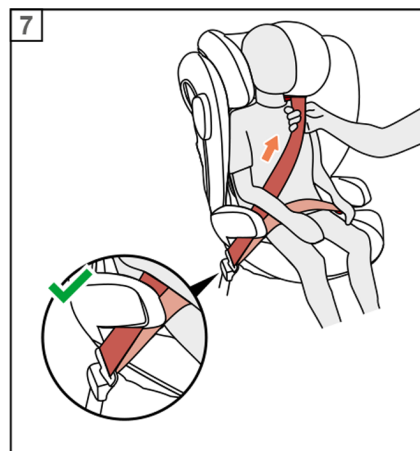
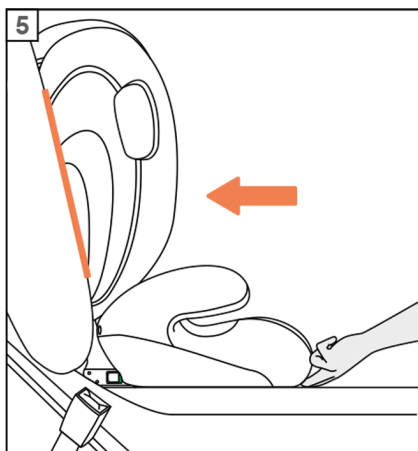
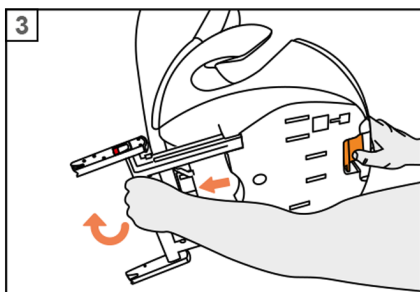
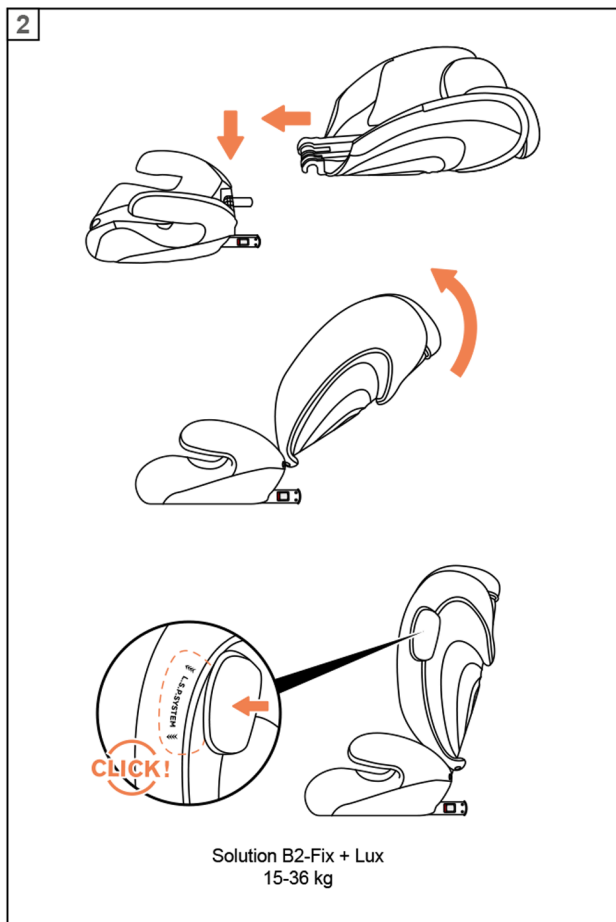
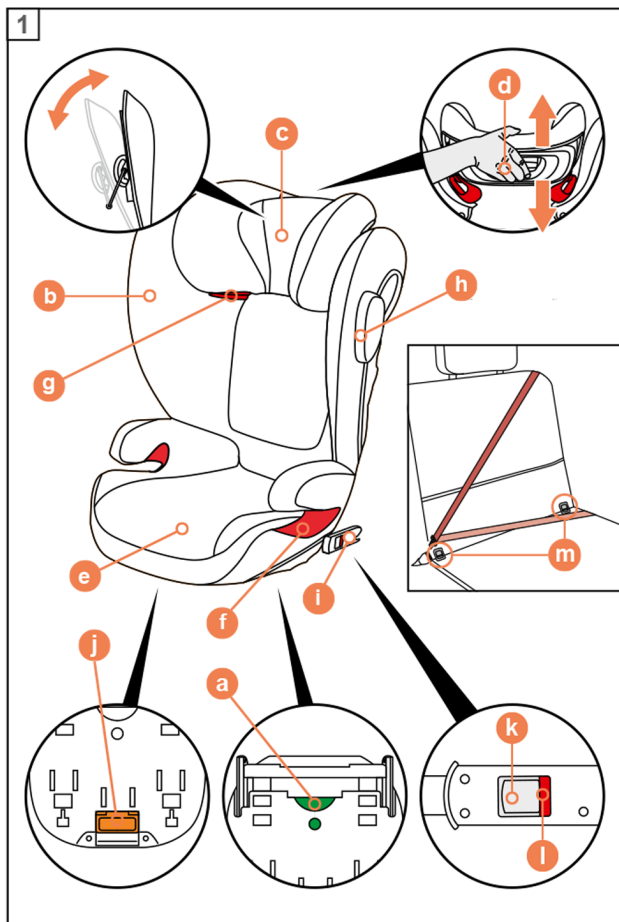
SOLUTION B2-FIX+LUX

UN R44/04, Gr. 2-3 | 15-36 kg

ИНСТРУКЦИИ ЗА УПОТРЕБА

CYBEX GmbH
Riedingerstr. 18 | 95448 Bayreuth | Germany

INFO@CYBEX-ONLINE.COM / WWW.CYBEX-ONLINE.COM
WWW.FACEBOOK.COM/CYBEX.ONLINE





СЕРТИФИЦИРАНЕ

UN R-44/04

CYBEX Solution B2-Fix + Lux – група 2/3, от 15 до 36 кг

Препоръчва се за възраст от около 3 години до 12 години

Благодарим Ви, че решихте да закупите Solution B2-Fix + Lux при избора на столче за Вашето дете.

Внимателно прочетете инструкциите, преди да монтирате столчето в колата си и винаги дръжте под ръка тези инструкции в предназначенията за това отделение.

ВАЖНА ИНФОРМАЦИЯ

- ! Без одобрението на Органа за одобряване на типа, детското столче не може да бъде изменено или да се добавя каквото и да е към него по никаква начин.
- ! За да осигурите правилна защита на Вашето дете е абсолютно необходимо да използвате детското столче, както е описано в това ръководство.
- ! Това детско столче може да се монтира само на седалки на автомобила, одобрени за използване на системи за обезопасяване на деца съгласно ръководството за експлоатация на автомобила.
- ! Подходящи само за седалки на автомобили с автоматични триточкови колани, одобрени в съответствие с Разпоредба 16 на ООН или с подобен стандарт.
- ! Не използвайте носещи контактни точки освен описаните в инструкцията и отбелязаните върху системата за обезопасяване на деца.
- ! Цялата повърхност на облегалката на детското столче трябва да се допира до облегалката на автомобила.
- ! Коланът през рамото трябва да се движи нагоре и назад при накланяне. Никога не трябва да се движи напред към горната точка на колана в автомобила.
- ! Закопчалката на колана на автомобила не трябва никога да пресича водача на колана на столчето. Ако ремъкът на колана е прекалено дълъг, детското столче не е подходящо за използване в това положение в автомобила. В случай на съмнение, моля, свържете се с производителя на системата за обезопасяване на деца.
- ! Триточковият колан на автомобила трябва да се прекарва само по определените схеми. Схемите за движение на коланите са описани подробно в тази инструкция и са отбелязани в червено върху детското столче.
- ! Подвижният колан трябва да минава възможно най-ниско през слабините на детето, за да има оптимален ефект в случай на инцидент. Преди всяко използване се уверете, че автоматичният триточков колан на автомобила е правилно регулиран и прилепва плътно към тялото на детето. Никога не усуквайте колана!
- ! Само оптимално регулираният подглавник може да осигури максимална защита и комфорт на Вашето дете, като същевременно осигурява плавното прилепване на колана през рамо.
- ! Детското столче трябва винаги да е здраво обезопасено с колана на автомобила, дори когато не се използва.
- ! Винаги се уверявайте, че детското столче никога да не се притиска при затваряне на вратата на колата или при регулиране на задната седалка.
- ! Детското столче е тествано и одобрено без протектори за линейна защита от странични удари.
- ! Багаж или всякакви други предмети в автомобила трябва винаги да са здраво закрепени. В противен случай може да се подхвърлят в колата, което може да причини фатални наранявания.
- ! Детското столче не трябва да се използва без калъфа на столчето. Уверете се, че се използва само оригинален калъф за столче CYBEX, тъй като калъфът е ключов елемент от функционалността му.
- ! Никога не оставяйте детето си без надзор в колата.
- ! Частите в системата за обезопасяване на деца се загряват на слънце и евентуално могат да изгорят кожата на детето. Защитете детето и детското столче от директно излагане на слънце.
- ! Произшествие може да повреди детското столче, като е възможно това да не се забелязва с просто око. Моля, сменете столчето след произшествие. В случай на съмнение, моля, консултирайте се с Вашия търговец или с производителя.
- ! Не използвайте това детско столче повече от 9 години. Детското столче е изложено на силно натоварване по време на своя експлоатационен живот, което води до промени в качеството на материала с напредване на годините.
- ! Пластмасовите части може да се почистват с мек почистващ препарат и топла вода. Никога не използвайте твърди или избелващи почистващи препарати!
- ! На някои седалки на автомобила, изработени от чувствителни материали, използването на детски столчета може да оставя следи и/или да промени цвета. За да не допуснете това, можете да поставите одеяло или кърпа, или нещо подобно под детското столче, за да защитите седалката на автомобила.

ЧАСТИ НА ПРОДУКТА

- | | |
|---|--|
| (a) Отделение за съхранение на ръководство за потребителя | (i) Заклучващи устройства на ISOFIX Connect |
| (b) Облегалка | (j) Регулатор на ISOFIX Connect |
| (c) Регулируем подглавник | (k) Дръжка |
| (d) Регулатор на височината на подглавника | (l) Бутон за освобождаване на ISOFIX Connect |
| (e) Бустер | (m) Индикатор за безопасност на ISOFIX Connect |
| (f) Водач на подвижния колан | (n) Точки на закрепване ISOFIX |
| (g) Водач на колана през рамо | |
| (h) Система за линейна защита от странични удари (L.S.P.) | |

ПЪРВОНАЧАЛНО СГЛОБЯВАНЕ

Свържете облегалката (b) към бустера (e) като закачите направляващия водач за оста на бустера. Облегалката (b) след това се сгъва напред. Закачете системата L.S.P. (h) на отбелязаното място от страни на седалката. Натиснете, докато щракне в отворите в корпуса на седалката на автомобила.

ПРАВИЛНОТО ПОЛОЖЕНИЕ В АВТОМОБИЛА

Детското столче е прибрали заключващи устройства на ISOFIX Connect (i) може да се използва на всички седалки на автомобила с автоматични триточкови предпазни колани, одобрени в ръководството за автомобила за „универсална употреба“.

„Полууниверсално“ сертифициране се дава на системи за обезопасяване, които са свързани към автомобила чрез заключващи устройства на ISOFIX Connect (i). Поради тази причина ISOFIX Connect може да се използва само в определени автомобили. Вижте приложения списък на типове одобрени автомобили. Можете да получите най-актуалната версия от www.cybex-online.com.

В изключителни случаи детското столче за автомобил може да се използва и на предната пътническа седалка. Винаги спазвайте препоръките на производителя на автомобила.

МОНТИРАНЕ НА ДЕТСКОТО СТОЛЧЕ В АВТОМОБИЛА

Винаги се уверявайте, че...

- облегалките в превозното средство са блокирани в изправено положение.
 - при монтиране на детското столче на предната пътническа седалка 1.
1. Се наглася възможно в най-задно положение, без това да пречи на движението на колана.
 2. Използвайте дръжката за регулиране на ISOFIX Connect (j) под бустера (e) и издръпайте двете блокиращи устройства на ISOFIX Connect (i) в най-задна степен.
 3. Сега завъртете блокиращите устройства на ISOFIX Connect (i) на 180°, така че да са насочени по посоката на точките на закрепване на ISOFIX (m).
 4. Поставете детското столче на подходящата седалка в автомобила.
 5. Натиснете двете блокиращи устройства (i) в точките на закрепване ISOFIX (m) докато се законтрят и се чуе „ЩПАК“.
 6. Използвайте дръжката за регулиране на ISOFIX Connect (j) и избутайте столчето към седалката на автомобила.
 7. Уверете се, че цялата повърхност на облегалката на детското столче (b) е облеганата върху облегалката на седалката на автомобила.

! Ако подглавникът на автомобила пречи, издръпайте го до най-горна степен или го свалете (освен при обърнати назад седалки на автомобила).

8. Уверете се, че столчето е обезопасено, като се опитате да го извадите от точките на закрепване на ISOFIX (m). Зелените индикатори за безопасност (l) трябва да се виждат ясно от двете страни на столчето.
9. В случай, че столчето се използва без ISOFIX connect, може да се съхранява на дъното на седалката.

! Чрез ISOFIX Connect се създава връзка с автомобила, която увеличава безопасността на Вашето дете. Детето Ви все още трябва да бъде обезопасено с триточков колан на автомобила.

! Ако системата „Линейна защита от странични удари“ (L.S.P.) не отговаря на стандарта на вратата на автомобила или ако навлиза в пространството на пътническа седалка, може да я откачите, като стиснете горната и долната част на елемента и го издръпате от отвора в корпуса на седалката на автомобила. За да поставите L.S.P. системата отново върху седалката, закачете я на отбелязаното място от страни на седалката и натиснете, докато щракне в отвора.

ИЗВАЖДАНЕ НА ДЕТСКОТО СТОЛЧЕ ОТ АВТОМОБИЛА

Изпълнете стъпките за монтаж в обратен ред.

1. Отключете точките на обезопасяване на ISOFIX Connect (i) от двете страни, като натиснете бутоните за освобождаване (k) и ги дръпнете едновременно.
2. Издръпайте столчето от точките на закрепване на ISOFIX (m).
3. Извадете детското столче и съхранявайте ISOFIX Connect в обратен ред до монтажа.

НАКЛАНЯЩ СЕ ПОДГЛАВНИК

Накланящият се подглавник (c) помага при предпазване на главата на детето от опасно накланяне напред по време на сън. Той може да се настрои на една от 2 позиции. Натиснете накланящия се подглавник (c) напред, докато достигне желаната позиция.

! Главата на детето трябва винаги да е облеганата на накланящия се подглавник.

РЕГУЛИРАНЕ НА ПОДГЛАВНИКА

Подглавникът (c) може да се регулира с помощта на регулатора на височината на подглавника (d) в задната част на подглавника (c). Регулирайте подглавника така, че макс. 2 см (ширина около 2 пръста) да останат между рамото на детето и подглавника (c).

! Височината на подглавника все още може да се регулира, докато столчето е монтирано в колата.

ОБЕЗОПАСЯВАНЕ НА ДЕТЕТО

1. Придвийте колана на седалката на автомобила около своето дете и поставете езика на колана в закопчалката. Трябва да се законтри на място и да се чуе звук „ЩПАК“.
2. Поставете подвижния колан в червените водачи (f) на детското столче.
3. Издръпайте колана през рамо, за да затегнете подвижния колан.
4. От страната на седалката на автомобила до закопчалката на колана, коланът през рамо и подвижният колан трябва да се поставят заедно във водача на подвижния колан (f).
5. Поставете колана през рамо през водача му (g) докато не влезе във водача на колана.
6. Уверете се, че коланът през рамо минава през ключицата на детето и не докосва врата му. Ако е необходимо, регулирайте височината на подглавника, за да промените позицията на колана.

СВАЛЯНЕ И ПОВТОРНО ПОСТАВЯНЕ НА КАЛЪФА НА СТОЛЧЕТО

Прекривач високе стoliце састоји се од 4 дела (наслон за главу (x2), наслон и појачивач). Те са закрепени на няколко места с копчета тик-так. След като всички копчета тик-так се разкопччат, отделните части на калъфа могат да бъдат отстранени.

За да поставите калъфа обратно на столчето, следвайте инструкциите за сваляне в обратен ред.

! Калъфът може да се пере само при 30 °C на програма за деликатни тъкани в пералнята, в противен случай може да се обезцвети платна на калъфа. Моля, перете калъфа отделно от другото пране и не сушете в сушилнята или на пряка слънчева светлина!

ГАРАНЦИЯ И ПРАВИЛА ЗА ИЗХВЪРЛЯНЕ

CYBEX GmbH (Riedingerstr. 18, 95448 Bayreuth, Германия) Ви дава 3 години гаранция за този продукт. Гаранцията е валидна в страната, където този продукт е бил първоначално продаден от търговец на дребно на клиент. Съдържанието на гаранцията и цялата важна информация, необходима за потвърждаване на гаранцията, може да се намери на нашата интернет страница www.cybex-online.com. Ако в описанието на артикула е посочена гаранция, имате законното право за претенция при дефекти. Моля, спазвайте правилата за изхвърляне на отпадъци във Вашата страна.