

# Dino bikes детска велосипедна каска

## ВАЖНО!

### Преди употреба прочетете внимателно инструкциите и ги запазете за бъдещи справки

Каска за колоездене, скейтборд и ролкови кънки.

#### ПРЕДУПРЕЖДЕНИЕ!

Децата не трябва да използват тази каска при катерене или други дейности, при които има риск от задушаване, увисване или закачане, ако детето остане захванато с каската.



**Внимание:** Съдържа малки части. Опасност от задавяне. Не е подходяща за деца под 3 години.

### Важни инструкции за безопасност – запазете за бъдещи справки

Поставете каската хоризонтално, като механизмът за регулиране е отворен. Предният ръб на каската трябва да бъде на около 1–2 пръста над носа.

Стегнете механизма, докато каската прилепне плътно по цялата глава. Уверете се, че все още можете свободно да отваряте устата си, след което закопчайте каишките под брадата.

Двете Y-образни каишки трябва да бъдат разположени на около 1 см под ушите. Ако са твърде къси, регулирайте ги чрез издърпване.

Винаги поставяйте каската по описания по-горе начин.

Тази каска е предназначена единствено за двуколесни немоторизирани превозни средства, скейтборд и ролкови кънки. Не е подходяща за други спортове.

Каската е проектирана да предпазва и да абсорбира част от удара при падане. Препоръчва се внимателно каране и спазване на правилата за движение.

Дори ако каската не показва видими повреди, тя трябва да бъде подменена след всяко падане, удар или сериозно надраскване. В противен случай не може да гарантира повторна защита.

Каската трябва да се подменя поне на всеки 5 години.

Проверявайте редовно състоянието ѝ.

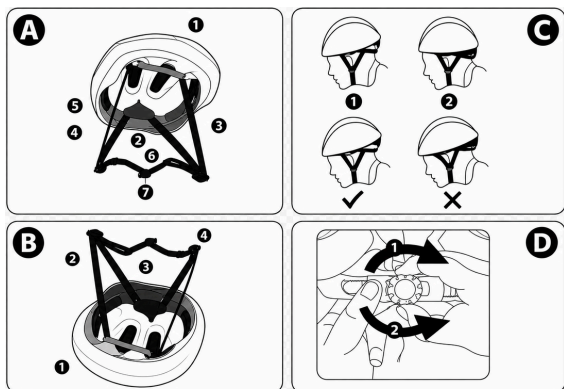
Тази каска не е предназначена за детско катерене или други игри, при които има риск от задушаване от каишките.

Степента на защита може да бъде намалена от стикери, боя, разтворители или химически почистващи препарати. Никога не заменяйте оригиналните части на каската. Използвайте само резервни части, подходящи за този тип каска. Не модифицирайте каската.

Каската не трябва да бъде излагана на температури над 60°C (не я оставяйте в автомобил). Съхранявайте я на сухо и проветриво място.

За почистване използвайте само мека кърпа и сапунена вода. Препоръчва се използваната каска да бъде изхвърлена с битовите отпадъци, така че да не може да бъде използвана повторно.

Тази предпазна каска осигурява защита при каране по пътя и извън него. Моля, прочетете внимателно това ръководство, за да се запознаете с характеристиките на продукта и да гарантирате правилната му употреба. Каската може да осигури защита само ако е поставена правилно. Препоръчва се потребителят да пробва различни размери и да избере този, който осигурява най-добра безопасност и комфорт.



**A** 1. Предна част, 2. Задна част, 3. Предна каишка под брадата, 4. Задна каишка, 5. Ремък 1, 6. Ремък 2, 7. Фиксиращ пръстен.

**B** 1. Предна част, 2. Предна каишка под брадата, 3. Задна каишка, 4. Издърпайте нагоре, за да изравните дължината на ремъците.

**C** 1. Правилно, 2. Неправилно.

**D** 1. По-стегнато, 2. По-свободно.

#### ПРЕДПАЗНА КАСКА

Каска за колоездене, скейтборд и ролкови кънки.

Тази предпазна каска осигурява защита при каране по пътя и извън него. Моля, прочетете това ръководство, за да се запознаете с характеристиките на продукта и да осигурите правилна употреба. Каската може да предпазва само ако приляга добре, затова се препоръчва да се изпробват различни размери, за да се избере най-сигурният и удобен.

#### Защита и вентилация

Леката външна обвивка осигурява издръжливост и многократна употреба.

Вентилираната конструкция позволява максимално охлаждане чрез циркулация на въздуха по цялата каска и в челната зона.

#### Поставяне на подплънките

Каската трябва да прилепва правилно, за да осигури максимална защита. След закопчаване тя не трябва да се движи напред-назад или на страни.

Настройте размера на подплънките според формата на главата, за да осигурите оптимално прилягане и защита. Виж схема В.

## Система за закрепване

Системата за закрепване позволява каската да бъде закопчавана и разкопчавана без промяна на настройките. Уверете се, че каишките са удобно поставени и равномерно опънати. Виж схема В.

Ако някоя каишка е твърде хлабава, свалете каската, преди да я регулирате.

За стягане на каишката под брадата задръжте катарамата с едната ръка и издърпайте излишната каишка с другата. Виж схема А.

За стягане на задната каишка издърпайте излишната част от задната страна на каишката. Дръжте каската с едната ръка и с другата регулирайте каишките под брадата. Издърпвайте всяка каишка последователно, за да изравните дължината на четирите каишки. Виж схема В.

За правилна употреба каската трябва да стои стабилно и хоризонтално върху главата. Виж схема С.

Ако челото е прекалено открито, спуснете каската надолу чрез стягане на каишката под брадата и отпускане на задната каишка. Не поставяйте каската твърде назад върху главата. За да повдигнете предната част, отпуснете каишката под брадата и стегнете задната каишка.

За проверка на стегнатостта поставете каската и я закопчайте правилно. При правилно регулиране каишките трябва да се усещат плътно към брадата при отваряне на устата.

Опитайте да издърпате каската отпред и отзад. Ако се сваля лесно, стегнете каишките и проверете дали използвате правилната дебелина подплънки.

Каската не трябва да се движи напред-назад и не трябва да може да бъде свалена без разкопчаване.

Катарамата трябва да бъде разположена далеч от челюстта. Каишките не трябва да покриват ушите.

Забележка: Проверявайте настройките преди всяка употреба.

## Регулиращ пръстен

Поставете каската на главата си. Завъртете пръстена по часовниковата стрелка, докато лентата прилепне стабилно и удобно.

Ако е необходимо разхлабване, СВАЛЕНЕ КАСКАТА и завъртете пръстена обратно на часовниковата стрелка.

Всички настройки трябва да се извършват, когато каската е в правилна позиция. Неправилната настройка ще доведе до лошо прилягане и каската може да се размести или да падне при инцидент.

За правилна работа на регулиращия пръстен виж схема D.

## Финална проверка

За да осигури максимална защита, каската трябва да приляга удобно и сигурно. Ако не е стабилна, регулирайте каишките при необходимост.

Не забравяйте да проверявате всички настройки преди всяка употреба.

## Поддръжка на каската

Използвайте минимално количество сапун и вода за почистване на каската.

Използването на други химикали или почистващи средства може да повреди каската и да намали защитните ѝ свойства, което може да доведе до инцидент.

Пазете каската от екстремна топлина.

Каските се повреждат при излагане на температури над 65,5°C. Топлината може да деформира каската. Всички повредени каски трябва да бъдат унищожени и заменени незабавно.

## ВАЖНА ИНФОРМАЦИЯ

Каските са проектирани да предпазват от възможни наранявания, като при употреба могат частично да се повредят или разрушат. Дори ако няма видими повреди, каската трябва да бъде изхвърлена и унищожена след сериозен удар.

За съжаление, някои инциденти могат да причинят травма на главата, независимо от използването на каска. Затова е важно потребителят винаги да кара внимателно и да прочете това ръководство подробно.

## ПРЕДУПРЕЖДЕНИЕ

Тази каска е предназначена само при ползване с велосипед, скейтборд и ролкови кънки. Не е предназначена да осигурява достатъчна защита за мотористи и мотопеди.

Нито една каска не може да осигури защита при всички възможни инциденти. За оптимална защита е важно каската да бъде поставена удобно и сигурно.

Не променяйте и не премахвайте оригинални компоненти, освен ако това не е препоръчано от производителя.

Тази каска не трябва да се използва от деца при катерене или други дейности, при които има риск от задушаване или увисване, ако детето остане захванато с каската.

Регламент (ЕС) 2016/425

Съответства на EN1078:2012 + A1:2012

## ОБХВАТ И ОГРАНИЧЕНА ГАРАНЦИЯ

Гаранцията не покрива повреди или загуби вследствие на инциденти, нормално износване, неправилен монтаж или настройка, скачане, каскади, състезания, злоупотреба, небрежност или използване с моторизирани устройства.

Моля, запазете това ръководство за връзка с производителя. Дизайнът и спецификациите могат да варират.

Произведено в Китай съгласно европейските стандарти за безопасност.

СЕ маркировката показва съответствие със стандартите на Европейската общност.

## СЪОТВЕТСТВИЕ

Модел: YX-0411

Тази каска е проектирана да предпазва от удари, причинени от сблъсък на главата с препятствие по време на колоездене или ролкови кънки.

Продуктът е преминал EN1078:2012+A1:2012 като доказателство за съответствие с основните изисквания за здраве и безопасност.

### Данни за продукта

Марка: **Dino Bikes**  
Продукт: **Велосипедна каска**  
Размер: **52-56 cm**  
Възраст: **+3 години.**  
Модел: **YX-0411**  
Произведено в Китай

### Данни за производителя

**DINO BIKES S.p.A.**  
Via Cuneo, 11 12011 Borgosano Dalmazzo (CUNEO) - ITALY  
Tel.: +39-0171-269048  
<https://dinobikes.com>  
[info@dinobikes.com](mailto:info@dinobikes.com)  
Лице за контакт: Bossa Sandro

### Сертифицирано от:

EC: SGS Fimko Oy,  
Takomotie 8,  
FI-00380 Helsinki,  
Finland  
Нотифицирания орган: 0598.  
За декларацията за съответствие вижте:  
[dinobikes.com](http://dinobikes.com)

### Вносител: Раяленд ООД

Адрес вносител: 1404 София,  
бул. България 110  
Телефон: +359 895 807070  
Имейл адрес: [online@rayatoys.com](mailto:online@rayatoys.com)