

Pallas G I-Size

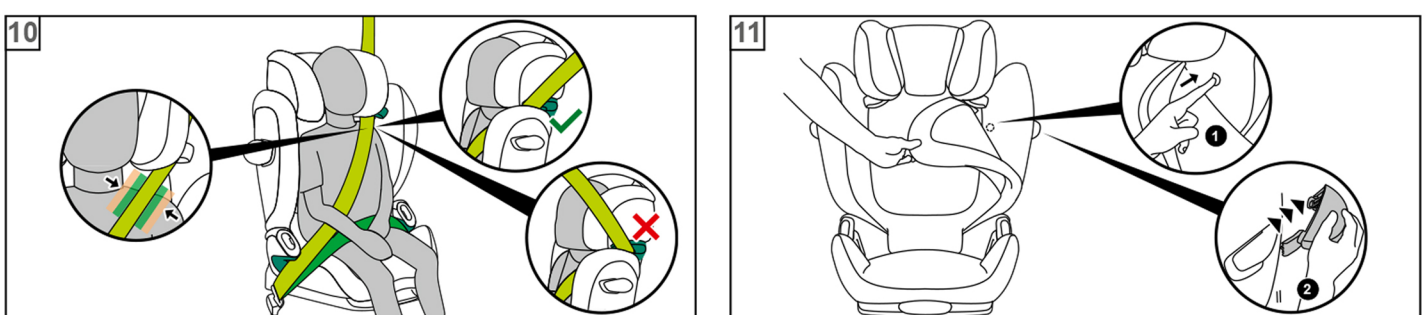
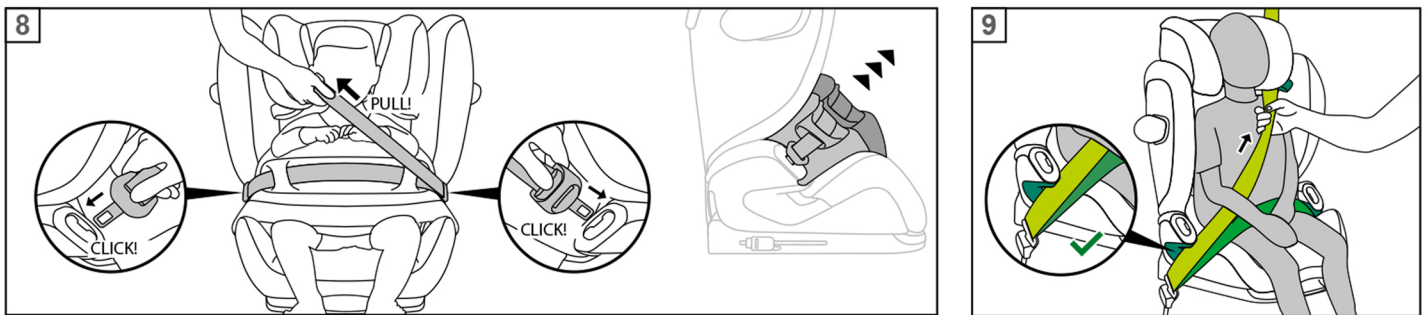
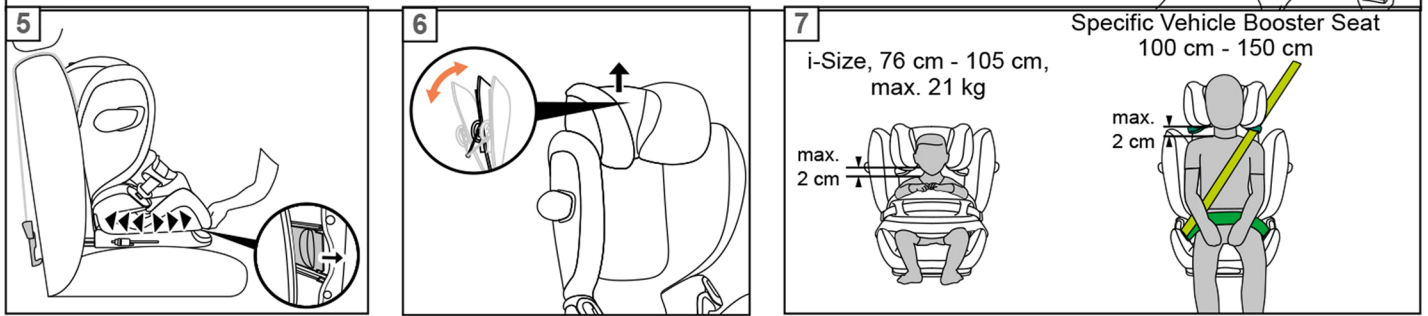
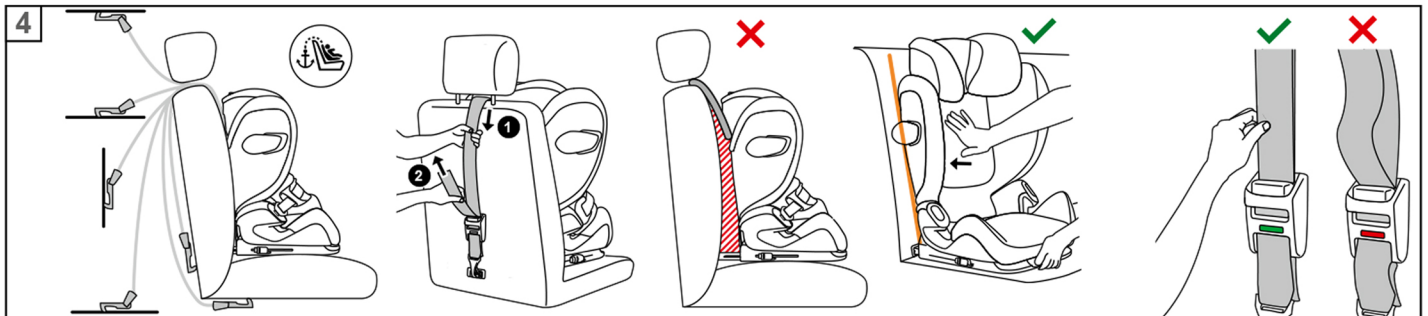
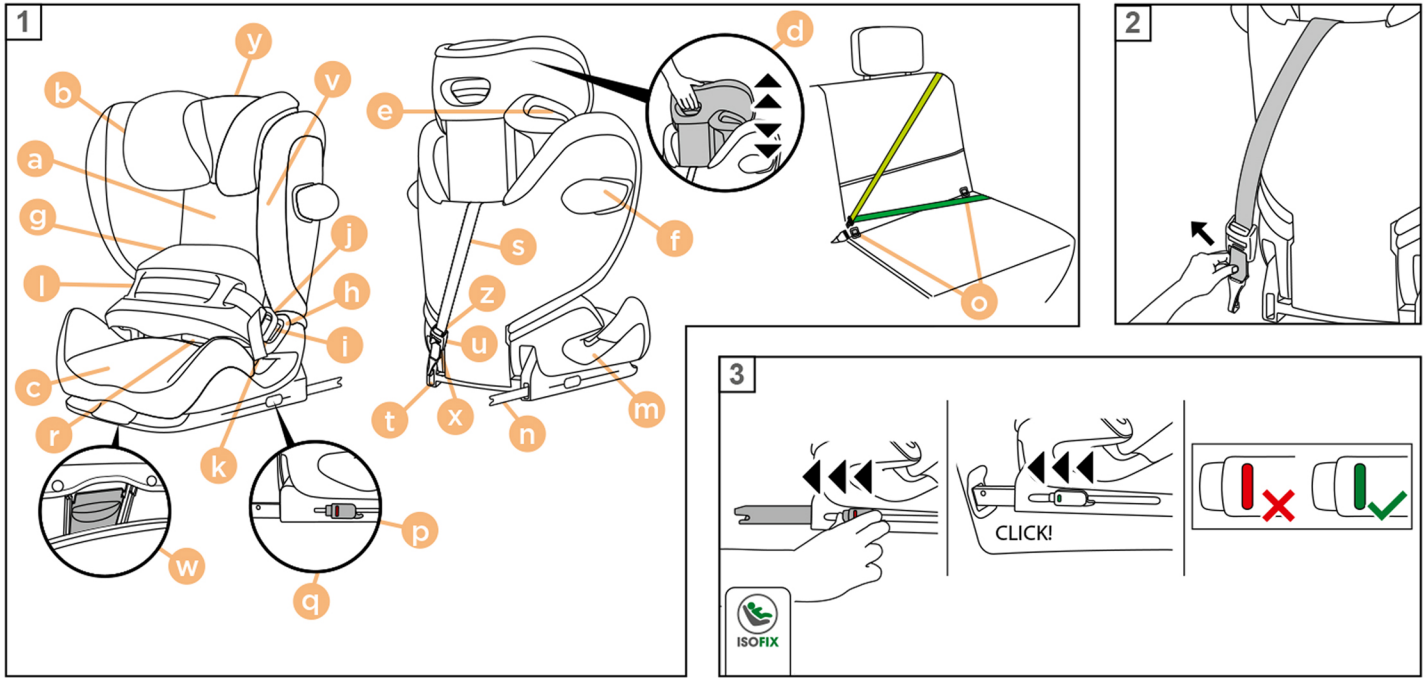
UN R129/03, 76 cm - 150 cm (>15 M - 12 r)

CYBEX GmbH
Riedingerstr. 18 | 95448 Bayreuth | Germany

INFO@CYBEX-ONLINE.COM / WWW.CYBEX-ONLINE.COM
WWW.FACEBOOK.COM/CYBEX.ONLINE



ИНСТРУКЦИИ ЗА УПОТРЕБА



Specific Vehicle Booster Seat
100 cm - 150 cm

i-Size, 76 cm - 105 cm,
max. 21 kg

max. 2 cm



СЕРТИФИЦИРАНЕ

UN R129/03

CYBEX Pallas G i-Size с противоударен калъф: 76 см – 105 см, над 15 месеца, макс. 21 кг

CYBEX Pallas G i-размер с автоматичен триточков колан: 100 см – 150 см

Възраст: над 15 месеца до прибл. 12 години

Благодарим Ви, че решихте да закупите Pallas G i-Size при избора на столче за Вашето дете.

Внимателно прочетете инструкциите, преди да монтирате столчето в колата си и винаги дръжте под ръка тези инструкции в предназначенията за това отделение.

ВАЖНА ИНФОРМАЦИЯ

- ! Без одобрението на Органа за одобряване на типа, детското столче не може да бъде изменено или да се добавя каквото и да е към него по никакъв начин.
- ! За да осигурите правилна защита на Вашето дете е абсолютно необходимо да използвате детското столче, както е описано в това ръководство.
- ! Да не се използва преди възрастта на детето да е над 15 месеца и преди да е достигнало височина от 76 см.
- ! Това детско столче може да се монтира само на седалки на автомобил, одобрени за използване на системи за обезопасяване на деца съгласно ръководството за експлоатация на автомобила.
- ! Подходящи само за седалки на автомобили с автоматични триточкови колани, одобрени в съответствие с Разпоредба 16 на ООН или с подобен стандарт.
- ! Не използвайте носещи контактни точки освен описаните в инструкцията и отбелязаните върху системата за обезопасяване на деца.
- ! Цялата повърхност на облегалката на детското столче трябва да се допира до облегалката на автомобила.
- ! При обезопасяване на детето с противоударния калъф (76 см – 105 см, над 15 месеца, макс. 21 кг), прикрепването на ISOFIX заключващите рамена не е достатъчно: абсолютно необходимо е допълнително да прикрепите горния обезопасителен колан.
- ! Горният обезопасителен колан може да се закопчае в отбелязаната точка за закрепване.
- ! Коланът през рамото трябва да се движи нагоре и назад при накланяне. Никога не трябва да се движи напред към горната точка на колана в автомобила.
- ! Триточковият колан на автомобила трябва да се прекарва само по определените схеми. Схемите за движение на колана са описани подробно в това ръководство и са маркирани в зелено на детската седалка.
- ! Закопчалката на колана на автомобила не трябва никога да пресича водача на колана на столчето. Ако ремъкът на колана е прекалено дълъг, детското столче не е подходящо за използване в това положение в автомобила.
- ! Само оптимално регулираният подглавник може да осигури максимална защита и комфорт на Вашето дете, като същевременно осигурява плавното прилепване на колана през рамо.
- ! Преди всяко използване се уверете, че противоударният калъф или автоматичният триточков колан на автомобила е правилно регулиран и прилепва плтно към тялото на детето. Никога не усуквайте колана!
- ! Всички ремъци трябва да са стегнати и не трябва да се усукват!
- ! Детското столче трябва винаги да е здраво обезопасено с колана на автомобила, дори когато не се използва.
- ! При диапазон на височината между 76 см – 100 см, противоударният калъф трябва да се използва.
- ! Детското столче трябва винаги да е правилно обезопасено в автомобила, дори когато не се използва.
- ! Винаги се уверявайте, че детското столче никога да не се притиска при затваряне на вратата на колата или при регулиране на задната седалка.
- ! Детското столче е тествано и одобрено без протектори за линейна защита от странични удари.
- ! Багаж или всякакви други предмети в автомобила трябва винаги да са здраво закрепени. В противен случай може да се подхвърлят в колата, което може да причини фатални наранявания.
- ! Детското столче не трябва да се използва без калъфа на столчето. Уверете се, че се използва само оригинален калъф за столче CYBEX, тъй като калъфът е ключов елемент от функционалността му.
- ! Никога не оставяйте детето си без надзор в колата.
- ! Частите в системата за обезопасяване на деца се загряват на слънце и евентуално могат да изгорят кожата на детето. Защитете детето и детското столче от директно излагане на слънце.
- ! Произшествие може да повреди детското столче, като е възможно това да не се забелязва с просто око. Моля, сменете столчето след произшествие. В случай на съмнение, моля, консултирайте се с Вашия търговец или с производителя.
- ! Не използвайте това детско столче повече от 9 години. Детското столче е изложено на силно натоварване по време на своя експлоатационен живот, което води до промени в качеството на материала с напредване на годините.

- ! Пластмасовите части може да се почистват с мек почистващ препарат и топла вода. Никога не използвайте твърди или избелващи почистващи препарати!
- ! На някои седалки на автомобила, изработени от чувствителни материали, използването на детски столчета може да оставя следи и/или да промени цвета. За да не допуснете това, можете да поставите одеяло или кърпа, или нещо подобно под детското столче, за да защитите седалката на автомобила.

ЧАСТИ НА ПРОДУКТА

- | | |
|---|--|
| (a) Облегалка | (n) Заклучващи рамена ISOFIX |
| (b) Регулируем подглавник | (o) Точки на закрепване ISOFIX |
| (c) Бустер | (p) Бутони за освобождаване ISOFIX |
| (d) Регулатор на височината на подглавника | (q) Индикатор за безопасност ISOFIX |
| (e) Водач на колана през рамо (100 см – 150 см) | (r) Съхранение на упътването за употреба купе |
| (f) Система за Линейна защита от странични удари (L.S.P.) | (s) Горен обезопасителен колан |
| (g) Противоударен калъф (76 см – 105 см) | (t) Позиция за стопиране на горния колан |
| (h) Закопчалки на противоударния калъф | (u) Регулатор на горния колан |
| (i) Езици на противоударния калъф | (v) Освобождаване на защитата от странични удари бутон |
| (j) Бутон за освобождаване на регулатора на колана | (w) Бутон за настройка на позицията |
| (k) Регулатор на колана | (x) Индикатор за безопасност на горния колан |
| (l) Колан | (y) Наклянящ се подглавник |
| (m) Водач на подвижния колан (100 см – 150 см) | (z) Бутон за настройка на горния колан |

ПРАВИЛНОТО ПОЛОЖЕНИЕ В АВТОМОБИЛА

76 см – 105 см; над 15 месеца с противоударен калъф
Това е подобрена система за обезопасяване на деца i-Size.

Одобрена е в съответствие с Разпоредба на ООН № R129/03 за използване в съвместими с i-Size позиции на седалки на автомобили, както е посочено от производителите на автомобили в техните указания за употреба. Ако Вашият автомобил няма позиция на седалки по i-Size, моля, проверете приложения списък за типа автомобили. Можете да получите най-актуалната версия от www.cybex-online.com.

100 см – 150 см; с автоматичен триточков колан

Детската седалка може да се използва на седалките на автомобила, които са оборудвани с автоматичен триточков колан. Вижте приложения списък на типовете одобрени автомобили. Можете да получите най-актуалната версия от www.cybex-online.com.

За използване с триточков колан в диапазона на височината 100 см – 150 см има възможност за използване без ISOFIX и горен колан (Top Tether). В този случай седалката трябва винаги да се обезопаси с триточков колан, дори когато няма дете в седалката.

В изключителни случаи детското столче за автомобил може да се използва и на предната пътническа седалка. Винаги спазвайте препоръките на производителя на автомобила.

- ! Над височина на детето от 135 см, съвместимостта между Pallas G i-Size и колата Ви може да бъде намалена.

МОНТИРАНЕ НА ДЕТСКОТО СТОЛЧЕ В АВТОМОБИЛА

- Винаги се уверявайте, че ...
 - облегалките в превозното средство са блокирани в изправено положение.
 - при монтиране на детското столче на предната пътническа седалка.
 - Откачете горния обезопасителен колан (s) от позицията за стопиране (t).
 - Преди монтажа се уверете, че детската седалка е в положение за сядане.
 - Освободете бутоните за освобождаване ISOFIX (p), за да удължите заключващите рамена ISOFIX (n).
- ! И двата бутона за освобождаване ISOFIX могат да бъдат освободени поотделно, като това позволява на заключващите рамена ISOFIX да се регулират независимо едно от друго.
- Избутайте заключващите рамена ISOFIX (n) от основата до най-далечната им точка.
 - Поставете детското столче на подходящата седалка в автомобила.
 - Натиснете заключващите рамена ISOFIX (n) в точките на закрепване ISOFIX (o), докато се заключат с ясен звук „ЩПАК“. Два индикатора за безопасност ISOFIX (q) ще сменят цвета от червено към зелено.
 - Уверете се, че столчето е обезопасено, като се опитате да го извадите от точките на закрепване на ISOFIX (o).
 - Натиснете детското столче към облегалката на седалката на автомобила, докато прилепне плтно се изравни с нея.

Ако подглавникът на автомобила пречи, издърпайте го до най-горна степен или го свалете (освен при обърнати назад седалки на автомоила).

10. Прекарайте горния обезопасителен колан (s) право през седалката на автомобила и го застопорете с помощта на карабина върху точката за закрепване на автомобила Ви.

Ако е необходимо, горният обезопасителен колан може да се удължи като натиснете бутона за регулирането му.

11. Затегнете горния обезопасителен колан (s) докато индикаторът за безопасност на горния колан (x) не стане зелен.

Прекарайте горният обезопасителен колан под подглавника на автомобилната седалка. Никога не прекаравайте горния обезопасителен колан над подглавника на автомобилната седалка.

12. Седалката може да се поставя в положение за седане или лягане чрез натискане на бутона за настройка на позицията (w) и преместване на седалката напред или назад.

ИЗВАЖДАНЕ НА ДЕТСКОТО СТОЛЧЕ ОТ АВТОМОБИЛА

Изпълнете стъпките за монтаж в обратен ред.

1. Разхлабете горния обезопасителен колан (s).
2. Отключете точките на обезопасяване на ISOFIX (n) от двете страни, като натиснете бутоните за освобождаване (p) и ги дръпнете едновременно.
3. Издърпайте столчето от точките на закрепване на ISOFIX (o).
4. Свалете детското столче и натиснете заключващите рамене ISOFIX (n) изцяло назад до позицията на транспортиране.
5. Закачете горния обезопасителен колан (s) в позицията за стопиране (t).

РЕГУЛИРАНЕ НА ПОДГЛАВНИКА

Регулируемият подглавник (b) може да се регулира с помощта на регулатора за височина на подглавника (d) отзад на подглавника (b). Регулирайте подглавника така, че макс. 2 см (прибл. ширина около 2 пръста) да останат между рамото на детето и подглавника.

Височината на подглавника все още може да се регулира, докато столчето е монтирано в колата.

ПРАВИЛЕН МОНТАЖ

	76 см – 105 см, макс. 21 кг	100 см – 150 см
Режим на монтаж	с противоударен калъф	без противоударен калъф
Installation		

ОБЕЗОПАСЯВАНЕ НА ДЕТЕТО С ПРОТИВОУДАРЕН КАЛЪФ 76 CM – 105 CM (МАКС. 21 KG)

1. Разхлабете колана на противоударния калъф (l) чрез натискане на бутона за освобождаване на регулатора на колана (j) върху регулатора на колана (k).
2. Отворете катарамата (h) върху противоударния калъф (g) и оставете противоударния калъф настрана.
3. Сега поставете детето си в седалката.

Уверете се, че подглавникът е правилно регулиран.

4. Поставете противоударния калъф (g) назад и вкарайте езика на противоударния калъф (i) в катарамата на противоударния калъф (h), така че да щракне с ясен звук „ЩРАК“.
5. Сега издърпайте колана (l) на противоударния калъф, за да го регулирате и да ограничите правилно Вашето дете. Преместете противоударния калъф малко наляво и надясно, за да постигнете оптимално прилепване и положение.
6. Противоударният калъф (g) трябва да се регулира така, че да прилепва удобно към тялото на детето и таза.

Затягането на регулиращия колан трябва да се повтаря всеки път, когато закопчавате коланите.

7. Проверете дали заключващите езици (i) са правилно поставени, като дръпнете противоударния калъф (g).

ПРЕВКЛЮЧВАНЕ ОТ ПРОТИВОУДАРНИЯ КАЛЪФ (76 CM – 105 CM) КЪМ ПРЕДПАЗНИЯ КОЛАН НА АВТОМОБИЛА (100 CM – 150 CM)

Свалете противоударния калъф (g) веднага, щом детето ви стане високо от 105 см или тежи над 21 кг.

Отворете и двете катарамата на противоударния калъф (h) и свалете противоударния калъф (g).

Имайте предвид, че използването на седалката без противоударен калъф не е разрешено преди детето Ви да достигне височина ≥ 100 см.

Дръжте противоударния калъф на безопасно и сигурно място.

ОБЕЗОПАСЯВАНЕ НА ДЕТЕТО БЕЗ ПРОТИВОУДАРЕН КАЛЪФ 100 CM – 150 CM

1. Придвигнете колана на седалката на автомобила около своето дете и поставете езика на колана в закопчалката на колана. Трябва да се законтри на място и да се чуе звук «ЩРАК».
2. Поставете подвижния колан в зелените водачи на подвижния колан (m) на детското столче.
3. Издърпайте колана през рамо, за да затегнете подвижния колан.
4. От страната на седалката на автомобила до закопчалката на колана, коланът през рамо и подвижният колан трябва да се поставят заедно във водача на подвижния колан (m).
5. Поставете колана през рамо през водача му (e) докато не влезе във водача на колана.
6. Уверете се, че коланът през рамо минава през ключицата на детето и не докосва врата му. Ако е необходимо, регулирайте височината на подглавника (b), за да промените позицията на колана.

РЕГУЛИРАНЕ НА ЛЕГНАЛО ПОЛОЖЕНИЕ

1. За да поставите седалката в легнало положение, натиснете бутона за настройка на позицията (w) от долната страна на предната част на бустера (c).
2. За да върнете седалката от легнало положение в седнало положение, натиснете бутона за настройка на позицията (w) отново и насочвайте седалката нагоре с лек натиск върху бустера (c).

СИСТЕМА ЗА ЛИНЕЙНА ЗАЩИТА ОТ СТРАНИЧНИ УДАРИ (L.S.P.)

Ако системата „Линейна защита от странични удари“ (f) не отговаря на стандарта на вратата на автомобила или ако навлиза в пространството на пътническата седалка, може да я откачите. За да направите това, натиснете бутона за освобождаване на защитата от странични удари (v). За да достигнете този бутон, трябва да свалите калъфа на облегалката. За да прикрепите отново L.S.P. (f) към седалката, следвайте инструкциите за сваляне в обратен ред.

НАКЛАНЯЩ СЕ ПОДГЛАВНИК

Наклонящият се подглавник (y) помага при предпазване на главата на детето от опасно наклоняне напред по време на сън.

Той може да се настрои на една от трите позиции.

наклоняне на наклонящия се подглавник (y) напред, докато достигне желаната позиция.

Главата на детето трябва винаги да е облегната на наклонящия се подглавник.

СВАЛЯНЕ И ПОВТОРНО ПОСТАВЯНЕ НА КАЛЪФА НА СТОЛЧЕТО

Калъфът на детското столче се състои от четири части (подглавник, облегалка, бустер и противоударен калъф). Те са закрепени на няколко места с копчета тик-так и еластични ленти. След като всички приставки са освободени, отделните части на калъфа може да се свалят.

За да поставите калъфа обратно на столчето, следвайте инструкциите за сваляне в обратен ред.

Калъфът може да се пере само при 30 °C на програма за деликатни тъкани в пералнята, в противен случай може да се обезцвети плата на калъфа. Моля, перете калъфа отделно от другото пране и не сушете в сушилнята или на пряка слънчева светлина!

ГАРАНЦИЯ И ПРАВИЛА ЗА ИЗХВЪРЛЯНЕ

CYBEX GmbH (Riedingerstr. 18, 95448 Bayreuth, Германия) Ви дава 3 години гаранция за този продукт. Гаранцията е валидна в страната, където този продукт е бил първоначално продаден от търговец на дребно на клиент. Съдържанието на гаранцията и цялата важна информация, необходима за потвърждаване на гаранцията, може да се намери на нашата интернет страница www.cybex-online.com. Ако в описанието на артикула е посочена гаранция, имате законното право за претенция при дефекти.

Моля, сваляйте правилата за изхвърляне на отпадъци във Вашата страна.