

# Solution Z i-Fix

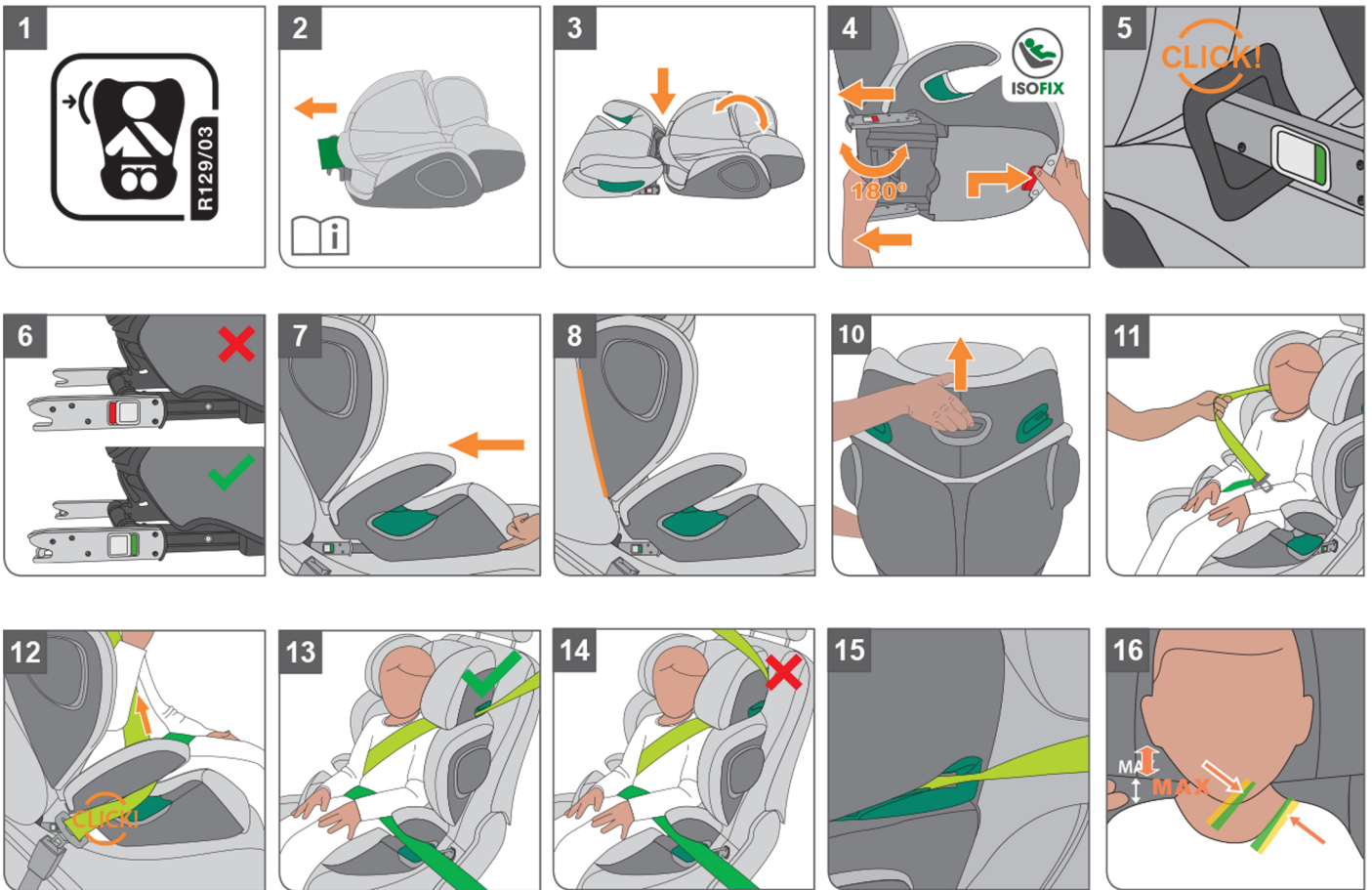
UN R129/03, 100 – 150 cm (3 – 12 г)

## ИНСТРУКЦИИ ЗА УПОТРЕБА

CYBEX GmbH  
Riedingerstr. 18 | 95448 Bayreuth | Germany  
INFO@CYBEX-ONLINE.COM / WWW.CYBEX-ONLINE.COM  
WWW.FACEBOOK.COM/CYBEX.ONLINE



### Кратка картинна инструкция



**BG – ВНИМАНИЕ!** Без одобрението на сертификационния офис, детското столче не може да бъде модифицирано или да му се добавят аксесоари. Поправки могат да се правят само от оторизиран персонал при което трябва да се ползват само оригинални части и аксесоари. При неспазване на това изискване, защитната функция на столчето не може да бъде гарантирана.

**ВНИМАНИЕ!** Детското столче предлага оптимална защита за вашето дете само ако следвате инструкциите за употреба.

## SOLUTION Z i-FIX



ISOFIX



## СЕРТИФИЦИРАНЕ

CYBEX SOLUTION Z i-FIX  
UN R129/03

Препоръчва се за деца с:  
Височина: 100 – 150 см.  
Възраст: приблизително 3 – 12 години  
Подходящо само за автомобили с автоматичен 3-точков колан в съответствие с UN регулация R16 или подобен стандарт.

## УВАЖАЕМИ КЛИЕНТИ!

Благодарим ви, че избрахте CYBEX SOLUTION Z i-FIX. Уверяваме ви, че при създаването на този продукт най-висок приоритет са безопасността, комфорта и лесната му употреба. При производството се спазват висок контрол на качество и най-стриктните изисквания за безопасност.

**ВНИМАНИЕ!** С цел оптимална защита за вашето дете, CYBEX SOLUTION Z i-FIX трябва да се ползва според инструкциите описани в това упътване

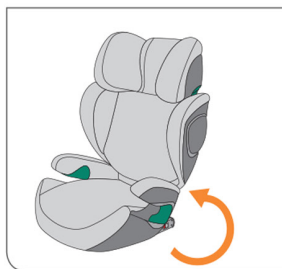
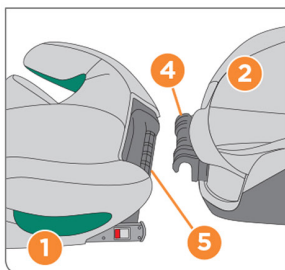
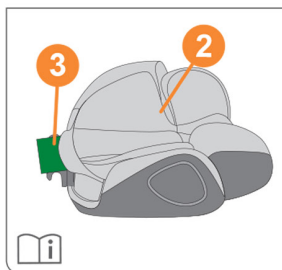
**ВАЖНО!** Съхранявайте тези инструкции на леснодостъпно място (например в отделението в задната част на облегалката).

**ВАЖНО!** В зависимост от законите в различните страни (отнасящи се например за цветовото кодиране на столчето) този продукт може да се различава на външен вид от същият в друга страна. Това обаче не променя основната му функция да защитава детето.

**ВАЖНО!** Три-точковият колан трябва да минава през определените за това места. Те са описани подробно в това упътване и са означени със зелен цвят по столчето.

**ВАЖНО!** Може да ползвате столчето и без L.S.P. Системата за защита от страничен удар. Тя може да се махне, за да се освободи повече място в автомобила. За махането на L.S.P. погледнете раздел „ПРАВИЛНО ПОЗИЦИОНИРАНЕ В АВТОМОБИЛА“.

## ПЪРВИ МОНТАЖ



Столчето за кола се състои от седалка (1) и облегалка (2). Облегалката обединява регулируем на височина подглавник и регулируеми на широчина раменни части. Само комбинацията на седалката и облегалката дава най-добрата защита и комфорт на вашето дете.

**ВАЖНО!** Съхранявайте тези инструкции на леснодостъпно място (например в отделението в задната част на облегалката).

**ВНИМАНИЕ!** Прочетете, разберете и следвайте това упътване.

**ВНИМАНИЕ!** Частите на CYBEX SOLUTION Z i-FIX не трябва да се ползват поотделно или в комбинация със седалки за кола, облегалки или подглавници на други марки и производители както и такива от различни продуктови серии. В такива случаи сертифицирането за безопасност отпада незабавно. Неспазването на това изискване може да доведе до сериозно нараняване в случай на катастрофа. Запазете тези инструкции за бъдеща справка.

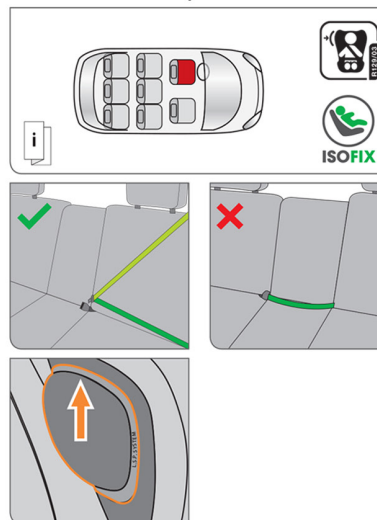
Свържете облегалката (2) със седалката (1) като вкарате водещата скоба (4) в оста (5) на седалката (1).

**ВНИМАНИЕ!** Моля, уверете се, че при монтажа не притискате пластмасовите части на столчето (при затваряне на вратата или регулирането).

## ЗАЩИТА ЗА АВТОМОБИЛА

Тапицерията на седалките в някои автомобили е от чувствителен материал, като например кожа или велур и ползването на столче за кола върху тях би оставило следи или причинило обезцветяване. С цел предпазване може да поставите одеалце или кърпа под столчето за кола. Можете да погледнете и раздел Почистване. Инструкциите за почистване трябва да се спазват още преди първото ползване на столчето за кола.

## ПРАВИЛНО ПОЗИЦИОНИРАНЕ В АВТОМОБИЛА



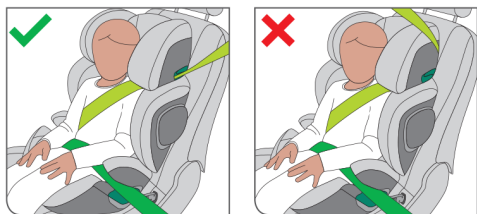
Столчето се ползва в автомобили с автоматичен 3-точков колан. За справка, погледнете списъка с одобрени автомобили, като най-актуалната му версия можете да намерите на [www.cybex-online.com](http://www.cybex-online.com).

**ВНИМАНИЕ!** Столчето не трябва да се ползва в автомобили с двуточков или надбедрен колан. Ако това се случи, при инцидент може да последват тежки, дори фатални наранявания за детето.

Ако вашият автомобил не е оборудван с ISOFIX свързващи точки, имате възможността да ползвате SOLUTION Z i-FIX с прибиращи се ISOFIX заключващи шини.

Ако колата е малка и вътре нямате много пространство, може да махнете L.S.P. Системата за Защита от Страничен Удар като я натиснете нагоре и я освободите от свързващите и точки. Макар, че дори без L.S.P. детето ще бъде защитено в случай на страничен удар, нашата препоръка е да ползвате L.S.P.

**ВАЖНО!** Ако височината на детето надвиши 135 см. и в зависимост от вашият автомобил, е възможно съвместимостта между него и SOLUTION Z i-FIX да намалее. За справка погледнете списъка с автомобили и това дали столчето за кола може да се ползва с подглавника във всички позиции на височина без ограничения.



В редки случаи и ако се налага, може да ползвате столчето на предната пасажерска седалка. В такъв случай трябва да се спазва следното:

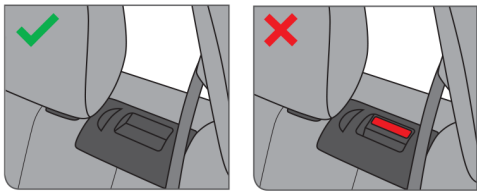
- Ако колата има airbags, трябва да избутате седалката възможно най-назад, а горната точка на въртене на предпазния колан да е зад точката на излизане на колана от столчето.
- Винаги се съобразявайте и с препоръките на производителя на вашият автомобил.

**ВНИМАНИЕ!** Диагоналният колан трябва да минава през коланните водачи под наклон. Ако столчето не може да се монтира и обезопаси по този начин (да отиде леко напред или да се постави на друга седалка), значи не е подходящо за вашата кола.

**ВНИМАНИЕ!** Трябва да обезопасите всякакъв багаж или свободни предмети из колата които биха могли да доведат до наранявания по време на инцидент. В противен случай, ако се случи такъв, те могат да бъдат изхвърлени от местата си и да причинят фатални наранявания.

**ВНИМАНИЕ!** Столчето за кола не трябва да се монтира върху седалки, които са обърнати настрана. Може да се ползва върху седалки обърнати назад, например ван или минибус, само ако в тях може да пътува и човек. Не трябва да махате облегалката за глава от седалка на автомобила, дори тя да се в посока обратна на движението. Дори да не се ползва от детето, столчето трябва да бъде винаги обезопасено с колан.

**ВНИМАНИЕ!** Не оставяйте детето без наблюдение в колата. Частите на столчето се нагряват силно от слънчевите лъчи и могат да наранят детето. Вие можете да го защитите като го покриете с лек плат.



### БЕЗОПАСНОСТ В АВТОМОБИЛА

**ВНИМАНИЕ!** Столчето за кола трябва винаги да бъде правилно обезопасено с колана на автомобила, дори когато не се ползва. В случай на внезапно спиране или инцидент, необезопасеното столче може да нарани вас или другите пътници.

С цел гарантиране на най-добрата безопасност за всички пътници в колата се уверете, че:

- Сгъваемите облегалки в автомобила са заключени в изправено положение.
- Ако монтирате столчето за кола на предната пасажерска седалка, то трябва да я избутате възможно най-назад.
- Сте обезопасили всички предмети, които представляват евентуална опасност в случай на инцидент.
- Всички пътници в автомобила са сложили своите предпазни колани.

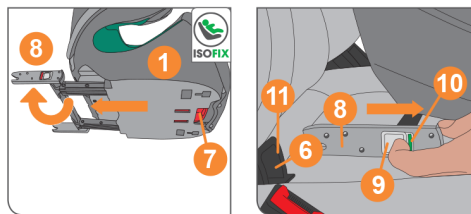
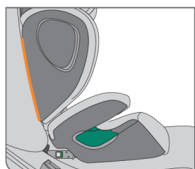
### МОНТАЖ НА СТОЛЧЕТО В АВТОМОБИЛА

Поставете столчето върху подходящата избрана седалка на автомобила.

- Цялата повърхност на облегалката на столчето трябва да е допряна до облегалката на автомобилната седалка.
- Ако се налага да извадите или вдигнете нагоре облегалката за глава на автомобила, защото пречи го направете (но е важно да не я махате, ако монтирате столче върху седалка в посока обратна на движението). Облегалката на столчето ще се адаптира перфектно към практически всеки наклон на автомобилната седалка.

**ВНИМАНИЕ!** Цялата повърхност на облегалката на столчето за кола CYBEX трябва да е допряна до облегалката на автомобилната седалка. С цел максимум защита за детето, облегалката трябва да е в нормално, изправено положение!

**ВНИМАНИЕ!** Не ползвайте други свързващи точки, освен описаните в тази инструкция и маркирани върху столчето.



### МОНТАЖ НА СТОЛЧЕТО С ISOFIX СИСТЕМА

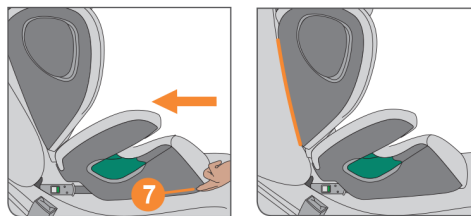
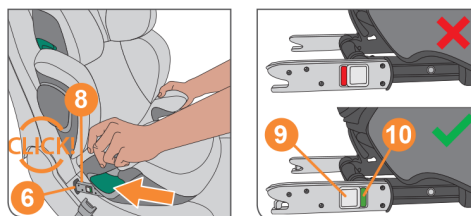
С помощта на ISOFIX системата, можете да фиксирате столчето към автомобила и така да увеличите безопасността за детето. Все пак, детето винаги трябва да бъде обезопасено и с 3-точковият колан на автомобила.

**ВАЖНО!** ISOFIX точките на автомобила (6) са два метални клипса на всяка седалка и се намират между облегалката и седалката на колата. Ако имате колебания, се съветвайте с инструкциите за вашата кола.

- Използвайте ISOFIX бутона за регулиране (7) под седалката на столчето (1).
- Издърпайте ISOFIX заключващите шини (8), докдето стигнат.
- Извийте ги на 180° докато посочат ISOFIX основите (6).

**ВАЖНО!** Ако трудно достигате ISOFIX основите (6) в автомобила си, може да ползвате ISOFIX водачи. Вкарайте ISOFIX водачите (11) с по-дългата лента нагоре в двете ISOFIX основи (6). В някои автомобили е по-добре това да се направи в обратната посока.

**ВАЖНО!** Преди да се чуе изщракване от ISOFIX заключващите шини (8) в ISOFIX основите (6), проверете бутоните за освобождаване (9). Ако зелените индикатори за безопасност (10) са видими, първо освободете заключващите шини като натиснете и издърпате наобратно бутона за освобождаване (9).



- Натиснете ISOFIX заключващите шини (8) в ISOFIX основите от двете страни (6) докато се чуе ясно изщракване.
- Проверете стабилността на столчето като се опитате да го издърпате. Не трябва да успявате.
- Зеленият индикатор за безопасност (10) намиращ се на двата бутона за освобождаване (9) трябва да е ясно видим.
- Ползвайте лоста за регулиране (7) и натиснете столчето срещу седалката на автомобила.
- Цялата повърхност на облегалката на столчето за кола CYBEX трябва да е допряна до облегалката на автомобилната седалка.

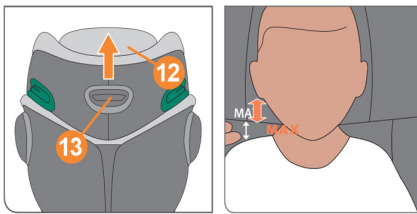
### ИЗКАРВАНЕ НА СТОЛЧЕТО ОТ АВТОМОБИЛА

Изпълнете стъпките за монтаж в обратен ред.

- Отключете ISOFIX заключващите шини (5) от двете страни като натиснете бутоните за освобождаване и ги издърпате едновременно назад.
- Извадете столчето от ISOFIX основите.
- Завъртете ISOFIX заключващите шини на 180°.
- Натиснете бутона за регулиране на столчето и натиснете конекторите навътре докдето може.

**ВАЖНО!** Прибирайки шините на ISOFIX вие не само защитавате седалката на колата от щети, но и самите шини от замърсяване и повреда.





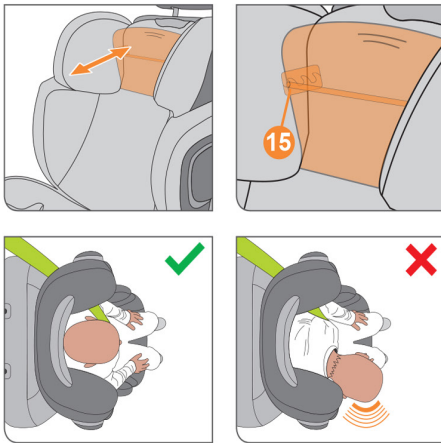
## РЕГУЛИРАНЕ СПОРЕД РЪСТА НА ДЕТЕТО

### Регулиране на Подглавника

**ВАЖНО!** Подглавника (12) осигурява възможно най-добрата защита за детето, само ако е правилно регулиран според височината му. Има 12 позиции за регулиране на височина.

- Подглавника трябва да се регулира така, че между него и рамото на детето да остава 3 см. (два пръста широчина).
- Активирайте дръжката за регулиране (13) в задната част на подглавника (12) и го преместете в нужната позиция.

**ВАЖНО!** Раменните части на столчето са свързани с подглавника и няма нужда да бъдат допълнително нагласяни.

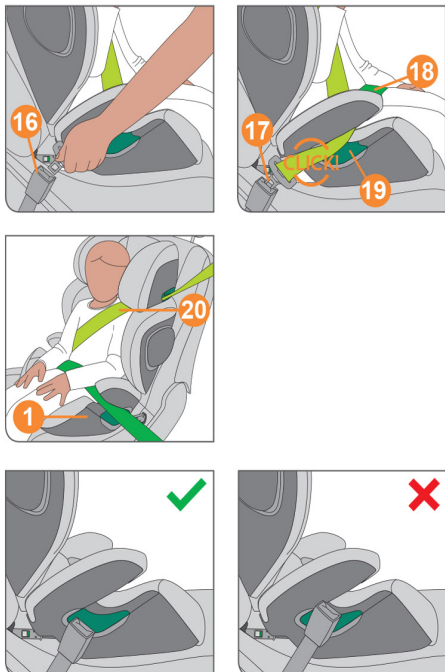


## РЕГУЛИРАНЕ НАКЛОНА НА ОБЛЕГАЛКАТА ЗА ГЛАВА

Облегалката за глава предпазва главата на детето от накланяне напред, ако то заспи по време на път. В случай на сблъсък, облегалката за глава ще последва движението на главата на детето напред, ще се заключи в позиция и ще абсорбира последващото движение на главата назад. Има 3 позиции на наклон. Можете да изместите облегалката напред във 2-ра и 3-та позиция като трябва да се чуе изщракване. За да я върнете в начална позиция, трябва да натиснете бутона за регулиране и едновременно с това да я издърпате назад.

**ВАЖНО!** Главата на детето трябва винаги да е в контакт с подглавника, защото само така, той може да даде оптималната защита в случай на инцидент.

**! ВНИМАНИЕ!** Не блокирайте заключващия механизъм (15). В случай на инцидент той трябва да може да се движи гладко, в противен случай детето може да пострада.



## ОБЕЗОПАСЯВАНЕ НА ДЕТЕТО С КОЛАНА

Сложете детето в столчето за кола. Издърпайте триточковия колан и го прекарайте пред детето към закопчалката (16).

**! ВНИМАНИЕ!** Не усуквайте колана.

Вкарайте езика на колана (17) в закопчалката (16). Трябва да се чуе изщракване.

Прекарайте надбедрения колан (18) през долните коланни водачи (19) на столчето.

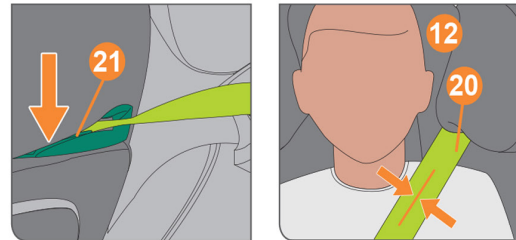
Издърпайте диагоналния колан (20), за да затегнете надбедрения колан (18). Колкото по-затегнат е колана, толкова по-голяма защита дава. Двата колана трябва да се вкарат и минат заедно през долния коланен водач (19).

**! ВНИМАНИЕ!** Закопчалката на колана на автомобила (16) не трябва да преминава пред и да пресича облегалките за ръце. Ако началото на колана е твърде дълго, то това столче не е подходящо в тази си позиция в този автомобил. Ако имате съмнения, моля свържете се с вашият търговец.

Надбедреният колан (18) трябва да минава през долните коланни водачи (19) от двете страни на столчето (1).

**ВАЖНО!** Приучавайте детето само да изисква колана да е стегнат и ако може, самичко да се закопчава.

**! ВНИМАНИЕ!** Надбедрения колан (18) трябва да минава възможно най-ниско пред таза на детето, така ще имате оптимална защита.

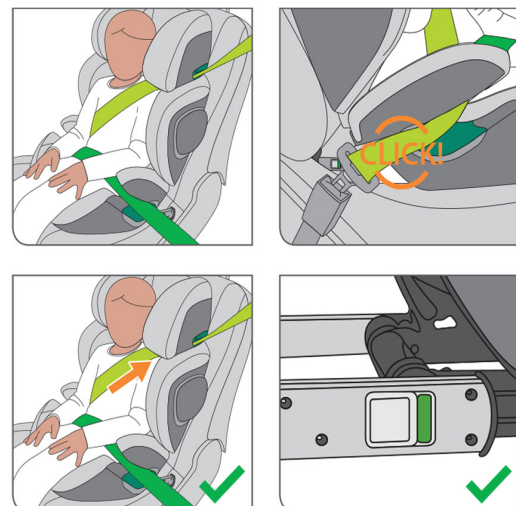


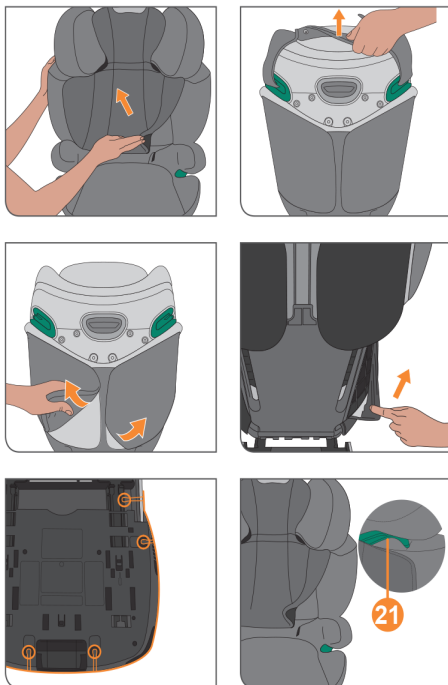
Прекарайте диагоналния колан (20) през горния зелен коланен водач (21) на облегалката за глава (12) докато влезе в коланния водач. Уверете се, че диагоналният колан (20) минава между външната част на рамото и врата на детето. Ако е нужно регулирайте височината на подглавника, за да смените позицията на колана. Височината на подглавника (12) може да се регулира и в колата.

## ПРАВИЛНО ЛИ Е ОБЕЗОПАСЕНО ДЕТЕТО?

Преди да потеглите с колата проверете:

- Облегалката на столчето трябва да е плътно допряна до облегалката на автомобила.
- Надбедрения колан да минава през двата зелени коланни водача от двете страни на седалката на столчето.
- Диагоналния колан също трябва да минава през долния зелен коланен водач от двете страни на седалката.
- Диагоналния колан минава с наклон назад.
- Надбедреният колан е ниско пред таза.
- Облегалката за глава е регулирана на правилната височина.
- Целият колан минава плътно по тялото на детето и не е усукан.
- Ако ползвате ISOFIX, столчето трябва да е заключено стабилно в позиция от двете страни в ISOFIX основите и двата зелени индикатора за безопасност се виждат ясно.





#### МАХАНЕ НА КАЛЪФКАТА

Калъфката на столчето се състои от 5 части – закопчани с копчета тик-так или велкро лента. Щом ги разкопчате, отделните елементи могат да се извадят. Следвайте тези стъпки:

- Извадете L.S.P. Системата като я натиснете, за да се освободи от основата си.
- Разкопчайте копчетата в долната част на калъфката до дръжката за регулиране. Издърпайте калъфката нагоре.
- Регулирайте Подглавника в най-високата му позиция. Откопчайте всички бутони в задната му част. Издърпайте калъфката напред.
- Издърпайте надолу калъфката от облегалките за ръце. Разкопчайте копчетата от вътрешната страна на раменните части, за да махнете изцяло калъфката.
- Преди да махнете калъфката на облегалката трябва да разкопчате нужното в задната част. Изкарайте еластичните ленти от долната страна на седалката и издърпайте калъфката напред.

**ВАЖНО!** Преди да махнете отделните части на калъфката се уверете, че тя е позиционирана правилно – над декоративните сребърни части. За да сложите калъфките обратно, изпълнете горните стъпки в обратен ред. Зеленият коланен водач (21) винаги трябва да е над калъфката и да се вижда.

**! ВНИМАНИЕ!** Не ползвайте столчето за кола без оригиналните му калъфи.

#### ПОЧИСТВАНЕ

Важно е да ползвате оригиналната калъфка, тъй като тя е важна част от функциите на столчето. Можете да закупите резервна при вашият търговец.

**ВАЖНО!** Изперете калъфката преди първото ползване на столчето. Пере се на 300 на цикъл за деликатно пране, отделно от други дрехи. При пране на по-висока температура е възможно обезцветяване. Не сушете в сушилня! Не оставяйте да съхне директно на слънце! Пластмасовите части се чистят с мека кърпа, мек почистващ препарат и топла вода.

**! ВНИМАНИЕ!** Не почиствайте със силни химикали или белина.



#### ГРИЖА ЗА ПРОДУКТА

С цел гарантиране максимална защита за детето е важно да се спазват следните точки:

- Редовно проверявайте всички по-големи и важни части на столчето за повреди. Механичните части трябва да работят безпроблемно.
- Уверете се, че не притискате или удряте столчето с вратата на автомобила.
- Ако столчето бъде изпуснато на земята трябва да го дадете за тестване на производителя преди да го ползвате отново.

**! ВНИМАНИЕ!** Калъфката на столчето е важна част от дизайна за безопасност. Не го ползвайте без калъфка или с такава от друго столче.

#### КАКВО СЕ ПРАВИ СЛЕД ИНЦИДЕНТ

**! ВНИМАНИЕ!** Всеки един инцидент може да доведе до невидима за човешкото око повреда в дестското столче. Затова след подобен случай, то трябва да се замени с ново. Ако имате въпроси или колебания, моля консултирайте се с вашият търговец или производителя на столчето.

#### ПРОДУКТОВА ИНФОРМАЦИЯ

За въпроси от каквото и да е естество първо се свържете с вашият търговец като подготвите следната информация:

- Сериен номер (виж стикера)
- Година и модел на автомобила, както и на коя седалка сте поставили столчето.
- Възраст, ръст и тегло на детето.

Повече информация за Cybex продуктите може да намерите на [www.cybex-online.com](http://www.cybex-online.com)

#### ПРОДЪЛЖИТЕЛНОСТ НА ПОЛЗВАНЕ НА ПРОДУКТА

Това столче за кола проектирано така, че да изпълнява функциите си безпроблемно приблизително 9 години. С времето е възможно да се случи естествено износване на пластмасата причинено например от излагане на слънце (UV лъчи), което леко нарушава вида на продукта. Тъй като колите са изложени на силни температурни разлики или други непредвидими обстоятелства, обърнете внимание на следното:

- Ако колата е изложена за дълго време на пряко слънце, столчето трябва да се изкара или покрие с плат.
- Редовно проверявайте всички метални части за повреди или промени в цвета и формата. Ако забележите промени, столчето трябва да мине основен преглед или евентуално заменено.
- Избледняване или промяна в цвета е нормална с годините на употреба и не влияе на функциите на столчето.

#### ИЗХВЪРЛЯНЕ

Столчето трябва да се изхвърли на обозначените за целта места. Спазвайте изискванията във вашата страна.

**! ВНИМАНИЕ!** Пазете пластмасовите опаковки далече от детето: опасност от задушаване!

#### ГАРАНЦИОННИ УСЛОВИЯ

Гаранционните условия вадат само в страната, където този продукт е бил продаден от търговец на клиент. Гаранцията покрива всички производствени дефекти, съществуващи или появяващи се в деня на покупката или появили се в срок от три (3) години от датата на покупката от търговеца. Ако в този период се появи дефект, по наша преценка ще поправим продукта безплатно или ще го заменим с нов. За да се случи това купувача трябва да занесе на търговеца закупения продукт заедно с доказателство за покупката – касова бележка или фактура, съдържаща дата и място на покупката. Гаранцията е невалидна, ако продукта се занесе на търговец различен от този, от който продукта е бил закупен. Гаранцията важи ако по време на покупката продукта е бил проверен внимателно за производствени или физически дефекти. Ако се появят такива по време на употреба, незабавно прекратете използването и се свържете или го занесете на търговеца от който сте го закупили в чист и пълен вид. Преди да направите това, трябва да сте изчели внимателно инструкциите за употреба. Гаранцията не покрива щети причинени от неправилна употреба, атмосферните условия навън (вода, пожар, инциденти и др.) или естествено износване и скъсване. Гаранцията ще се спази само ако продукта е бил използван съгласно инструкциите за употреба, ако е бил поправян само от оторизиран персонал и ако са използвани оригинални части за поправка. Гаранцията не изключва, ограничава или по друг начин засяга законните права на всеки потребител, вкл. искове за закононарушение на договора за покупко-продажба с търговеца.

Вносител:

Раяленд ООД, гр. Варна, бул. „ Цар Освободител ” 39  
тел. 052/ 566464  
[www.rayatoy.com](http://www.rayatoy.com)