

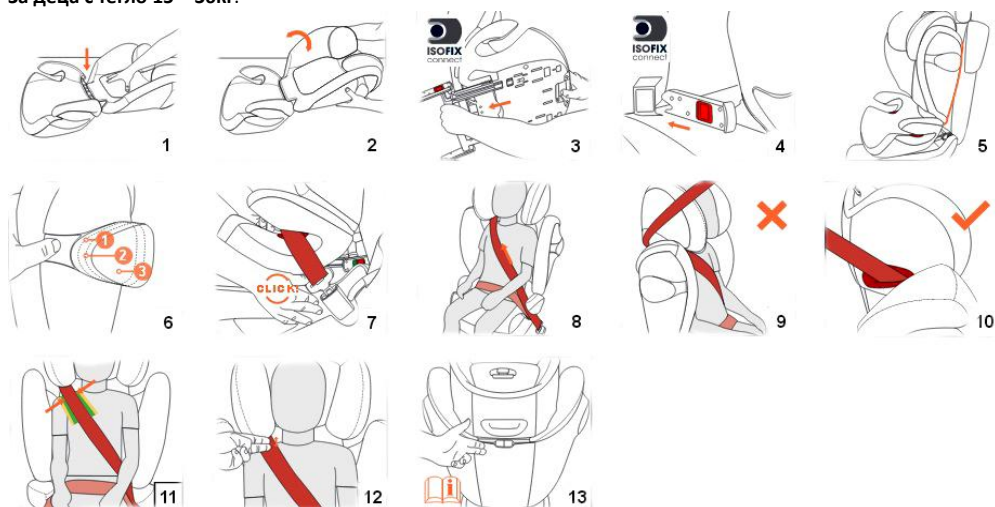
**Инструкция за употреба**  
**Детско столче за кола SOLUTION M-FIX**  
**ГРУПА 2 - 3**

**За деца с тегло 15-36кг., възраст от 3 до 12 години, височина до около 150см.**  
**Предназначен за превозни средства с триточков колан**



**Група 2/3**

**За деца с тегло 15 – 36кг.**



**Внимание:** Не правете модификации или поправки върху столчето без одобрение от производителя. За целта трябва да се ползват само оригинални части и аксесоари. Само така може да се гарантира функционалността и безопасността, която то може да предложи.

Уважаеми Клиенти,

Благодарим ви, че избрахте CYBEX SOLUTION M-FIX.

Уверяваме ви, че при разработката на този продукт, най-висок приоритет е безопасността, комфорта и лесната употреба. При производството му се спазват висок контрол на качеството и най-стриктните изисквания за безопасност.

Следвайте инструкциите за употреба и ги запазете за бъдеща справка.

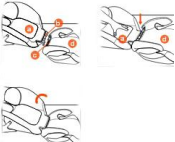
**Сертификат**



Детското столче се препоръчва за деца на възраст приблизително 3 – 12 години, тегло 15 – 36 килограма, височина до 150см.

Подходящо е само за коли с триточков автоматичен колан одобрен от регулация ECE R 44/04.

**Първи монтаж**



Столчето за кола се състои от седалка (d) и облегалка (a) с възможност за регулиране на височина и широчина. Те могат да се отделят една от друга и да се ползва само седалката. Комбинацията на тези 2 части дава най-добрата защита за вашето дете. Те не трябва да се съвместяват и използват с други части от столчета за кола от други производители. Ако това се случи, гаранцията на продукта ще отпадне.

Свържете облегалката (a) със седалката (d), като издърпате водещата скоба (b).

Внимавайте да не притискате пластмасовите части когато затваряте вратата или когато монтирате столчето.



**Правилно позициониране в колата**



Cybex Pallas M-FIX е с прибираща се ISOFIX система. Може да се монтира на всички седалки в коли с автоматичен триточков колан. Не използвайте столчето в коли с двуточков или надбедрен колан. При евентуален инцидент, детето няма да е достатъчно добре обезопасено, което може да доведе до фатални наранявания.



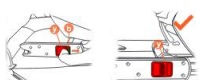
Pallas M-FIX е със сертификат за полууниверсално столче, което означава, че се закрепя с ISOFIX (o). Не всички видове коли имат

възможност за подобно свързване. Можете да проверите съвместимостта на [www.cybex-online.com](http://www.cybex-online.com). По изключение и ако се налага, можете да монтирате това столче и на предната седалка, ако тя позволява монтаж чрез ISOFIX. Тогава непременно трябва да деактивирате въздушната възглавница на тази седалка и да я дръпнете възможно най-назад. Винаги се съобразявайте и с препоръките на производителя на вашия автомобил. Диагоналния колан (f) трябва да минава през коланните водачи под наклон. Ако столчето не може да се монтира и обезопаси по този начин, значи не е подходящо за вашата кола. Трябва да обезопасите с колани всякакъв багаж или свободни предмети из колата които биха могли да доведат до наранявания по време на инцидент. Не трябва да се монтира на седалки в кола, които са обърнати назад или настрани например ван или минибус. Дори и да не се използва от дете, столчето трябва да бъде обезопасено с колан, дори и да е свързано с ISOFIX. Небезопасеното столче представлява опасност за пътниците в колата при рязко спиране или дори лек инцидент. Не оставяйте детето без наблюдение в колата.

### Обезопасяване на столчето с ISOFIX системата



ISOFIX свързването дава отлична безопасност на вашето дете. То свързва здраво столчето със седалката на колата, като същевременно детето се обезопасява и с 3-точковия и колан.



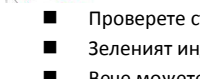
Вкарайте ISOFIX водачите (u) с по-дългия край към ISOFIX фиксиращите точки (j). При някои коли е по-добре това да се случи в обратните посоки.



Свързващите части (j) са два метални клипса и се намират между облегалката и седалката на колата. Ако имате колебания, се посъветвайте с препоръките на производителя на вашата кола.



- Използвайте бутона за регулиране (c) под седалката (d) на основата(w).
- Издърпайте захващащите шини(o), докдето стигнат.
- Извийте ги на 180° докато посочат ISOFIX водачите (u).
- Преди да се чуе изщракване, проверете бутоните за освобождаване. Ако зелените индикатори за безопасност (b) са видими, първо освободете влизащите лостове като натиснете и издърпате наобратно бутона за освобождаване (y).
- При стабилно заключване трябва да се чуе изщракване.



- Проверете стабилността на столчето като се опитате да го издърпате от ISOFIX водачите (u). Не трябва да успявате.
- Зеленият индикатор за безопасност (b) намиращ се на двата червени бутона за освобождаване (y) трябва да е ясно видим.
- Вече можете да използвате лоста за регулиране позицията на седалката(c).

### Активиране на L.S.P.



Системата за защита от страничен удар (L.S.P.) може да се разгъне с две стъпки като се натисне бутона (s). Заедно с изходната позиция, това прави общо три различни позиции на L.S.P.

Винаги активирайте L.S.P. към страничната врата, която е най-близо до столчето.

Ако искате да приберете L.S.P. обратно натиснете бутона отново и натиснете системата навътре в изходна позиция.



### Адаптиране към големината на детето



Столчето може да се адаптира към растящото ви дете, чрез регулиране на облегалката за глава (e).

За да отключите облегалката за глава дръпнете лоста за настройка (h) нагоре.

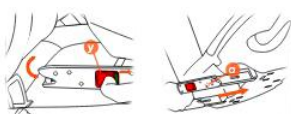
Регулирайте така, че между долната страна на облегалката (e) и рамото на детето остава разстояние от два пръста.

Само оптимално регулираната облегалка за глава (e) предлага най-добра защита и комфорт за детето, както и това че

диагоналния колан ще мине през правилните места (f).

Височината на Cybex Solution M-Fix може да се регулира от една до дванайсет позиции.

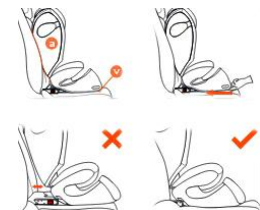
### Изкарване на столчето от автомобила



Следвайте стъпките за монтаж в обратен ред:

- Отключете ISOFIX захващащите шини от двете страни (o) като натиснете червените бутони (y) и ги издърпвате едновременно в обратна посока.
- Издърпайте седалката от ISOFIX водачите (u).
- Завъртете на 180° за да приберете ISOFIX системата в столчето.
- Натиснете бутона за настройка (v), който се намира на рамката (d) и приберете ISOFIX шините в столчето.
- Прибирайки шините на ISOFIX на столчето вие не само защитавате седалката на колата от щети, но и самите шини от замърсяване и щети.

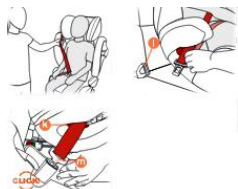
### Монтаж на столчето в колата



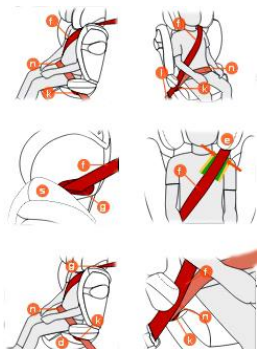
Изберете правилното място за столчето в колата.

- Целия гръб на столчето (a) трябва да е плътно опрян в облегалката на колата. То не трябва да е в легнало положение. Ако има нужда използвайте бутона (v) отпред за регулиране.
- Облегалката пасва перфектно на облегалките на практически всички марки коли.
- Тапицериите на някои коли са от мека материя, напр. велур, кожа и др. За да ги защитите от износване или избеляване, може да използвате протектори за седалка, които се предлагат отделно.

### Обезопасяване на детето с коланите



Сложете детето в столчето. Издърпайте триточковия колан и го прекарайте пред детето, като внимавате да не го усуквате. Вкарайте езика на колана (m) в катарамата (l). Трябва да се чуе изщракване. Прекарайте надбедрения колан (n) през долния коланен водач (k). Издърпайте диагоналния колан (f), за да затегнете надбедрения колан (n). Колкото по затегнат е колана, толкова по-голяма защита предоставя. Двата колана (f) и (n) трябва да се вкарат и минат заедно през



долния коланен водач (к). Катарамата на колана на колата (l) не трябва да пресича подлакътника. Ако коланната система на колата е твърде дълга, значи столчето не е подходящо за монтаж на това място в колата. В такъв случай се консултирайте с производителя на вашия автомобил.

Приучавайте детето само да изисква колана да е стегнат. Надбедрения колан (n) трябва да минава възможно най-ниско пред слабините на детето, така ще имате оптимална защита. Прекарайте диагоналния колан (f) през горния коланен водач (g) на облегалката за глава (e). Ако е необходима промяна в позицията на колана, регулирайте височината на облегалката за глава (e).

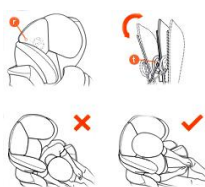
### Детето ви правилно обезопасено ли е?



**Преди да потеглите с колата проверете:**

Надбедрения колан (n) трябва да минава през двата коланни водача (к) от двете страни на седалката (d). Диагоналния колан (f) трябва да минава през долния коланен водач (к) на седалката (d) от страната на закопчалката на колана. Диагоналния колан (f) минава през коланния водач (g), който е в червен цвят на раменните облегалки. Диагоналния колан (f) минава по наклон назад. Целият колан е здраво стегнат и неусукан.

### Регулиране на облегалката за глава



Облегалката за глава (r) предпазва главата на детето от накланяне напред, ако то заспи по време на път. В случай на сблъсък, облегалката за глава ще последва движението на главата на детето напред, ще се заключи в позиция и ще абсорбира последващото движение на главата назад. Главата на детето трябва винаги да е в контакт с облегалката.

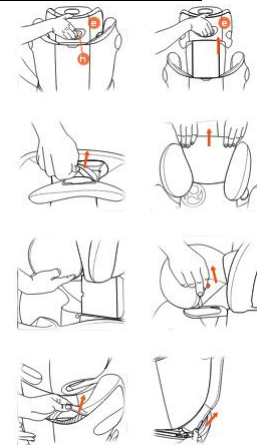
Можете да избирате между три позиции на наклон. Можете да изместите облегалката напред във 2-ра и 3-та позиция като трябва да се чуе изщракване. За да я върнете в начална позиция, трябва да натиснете бутона за регулиране и едновременно с това да я издърпате назад. Не блокирайте заключващия механизъм (t). В случай на инцидент механизмът за регулиране на наклона трябва да може да се движи, в противен случай детето ви може да пострада.

### Грижа за продукта

За да гарантирате най-добра защита за детето ви, обърнете внимание на следното:

- Редовно проверявайте всички важни и основни части за повреди.
- Механичните части трябва да функционират безпогрешно.
- Внимавайте да не блъскате и затискате столчето между твърди предмети, напр. вратите на колата.
- След евентуален инцидент или изпускане столчето трябва да мине основен преглед.
- Използвайте само оригиналната CYBEX SOLUTION M-FIX калъфка. Тя е важна част от цялостната защитна функция на столчето.
- Можете да закупите нова или допълнителна при вашия търговец.

### Махане на калъфката

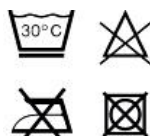


Калъфката на столчето се състои от 4 части, закопчани с копчета тик-так или велкро лента.

- Калъфка на облегалката за глава
- Калъфка на раменните облегалки
- Калъфка на седалката/ калъфка на допълнителната седалка
- Калъфка на предпазната възглавница

Разкопчайте копчетата и махнете всяка калъфка поотделно. Не използвайте столчето без оригиналната му калъфка.

### Почистване



Изперете калъфката преди първото ползване на столчето. Пере се на 30° на цикъл за деликатно пране, отделно от други дрехи. При пране на по-висока температура, е възможно обезцветяване. Не сушете в сушилня. Не оставяйте да съхне директно на слънце. Пластмасовите части се чистят с мека кърпа, мек почистващ препарат и топла вода. Не почиствайте със силни химикали или белина.

### Какво да правите след инцидент

Ако столчето е преживяло инцидент, то може да има структурни щети, невидими за окото. Необходим е основен преглед и замяна с ново, ако е нужно.

### Жизнен цикъл на продукта

CYBEX PALLAS M-FIX е проектиран така, че да изпълнява функциите си безпроблемно приблизително 7 години. Тъй като понякога колите са изложени на силни температурни разлики или други непредвидими обстоятелства, обърнете внимание на следното:

Ако колата е изложена за дълго време на пряко слънце, столчето трябва да се изкара или покрие с плат. Редовно проверявайте всички метални части за повреди или промени в цвета и формата. Ако забележите промени, столчето трябва да мине основен преглед и евентуално заменено. Избледняване или промяна в цвета е нормална с годините на употреба и не влияят на функционалността.

### **Изхвърляне**

Столчето трябва да се изхвърли на обозначените за целта места. Спазвайте изискванията за вашата страна.

### **Гаранция**

Гаранционните условия важат само в страната, където този продукт е бил продаден от търговец на клиент. Гаранцията покрива всички производствени дефекти, съществуващи или появяващи се в деня на покупката или появили се в срок от три (3) години от датата на покупката от търговеца. Ако се появи дефект, по наша преценка ще поправим продукта безплатно или ще го заменим с нов. За да се случи това купувача трябва да занесе на търговеца закупения продукт, заедно с доказателство за покупката – касова бележка или фактура, съдържаща дата и място на покупката. Гаранцията е невалидна, ако продукта се занесе на търговец различен от този, от който продукта е бил закупен. Преди покупката оглеждайте и проверявайте внимателно за дефекти. Ако се появи такъв по време на употреба, незабавно прекратете използването и се свържете или го занесете на търговеца от който сте го закупили в чист и пълен вид. Преди да направите това, трябва да сте изчели внимателно инструкциите за употреба. Гаранцията не покрива щети причинени от неправилна употреба, времето навън (вода, пожар, инциденти и др.) или естествено износване и скъсване. Гаранцията ще се спазва само ако продукта е бил използван съгласно инструкциите за употреба, ако е бил поправян само от оторизиран персонал и ако са използвани оригинални части за поправка. Гаранцията не изключва, ограничава или по друг начин засяга законните права на всеки потребител, вкл. искове за закононарушение на договора за покупко-продажба с търговеца.

### **Производител:**

**CYBEX GmbH**  
Riedinger Str. 18 | 95448 Bayreuth | Germany  
info@cybex-online.com  
www.cybex-online.com  
www.facebook.com/cybex.online

### **Вносител:**

**Раяленд ООД,**  
гр. Варна, бул. „Цар Освободител” 39  
тел: 052/ 566464  
www.rayatoys.com