

Инструкция за употреба
Детско столче за кола PALLAS M

ГРУПА 1/2/3

За деца с тегло 9-36кг., възраст 9 месеца до 12години, височина до около 150см.

Предназначен за превозни средства с триточков колан



Уважаеми Клиенти,

Благодарим ви за покупката на CYBEX Pallas M.

Уверяваме ви, че при разработката на този продукт, най-висок приоритет е безопасността, комфорта и лесната употреба. При производството му се спазват висок контрол на качеството и най-стриктните изисквания за безопасност.

Пазете инструкциите за бъдеща справка.

Сертификат



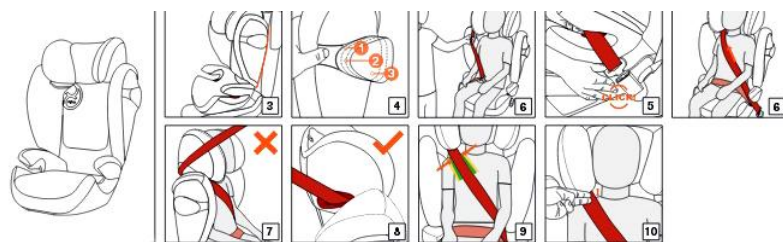
CYBEX PALLAS M, Група 1, Подходящо за деца с тегло от 9 до 18кг.

CYBEX SOLUTION M, Група 2/3, Подходящо за деца с тегло от 15 до 36кг.

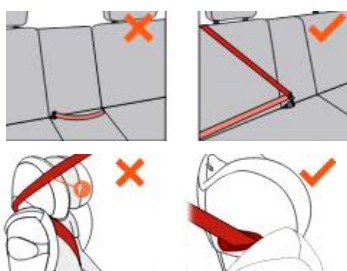
Група 1 (9-18кг.)



Група 2/3 (15-36кг.)



Най-доброто място в колата



Използвайте столчето в коли с триточков колан, а не с двуточков или надбедрен колан. При инцидент детето няма да е достатъчно добре обезопасено.

В коли с въздушна възглавница, дръпнете пътническата седалка на която монтирате столчето възможно най-назад и деактивирайте въздушната възглавница.

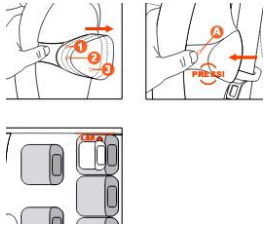
Спазвайте препоръките на производителя на вашия автомобил.

Диагоналния колан (f) трябва да преминава под наклон и никога пряко нагоре. Ако не можете да обезопасите столчето с коланите на колата, значи то не е подходящо за вашата кола.

Багаж и други необезопасени предмети в колата представляват опасност за пътниците при рязко спиране или инцидент. Не монтирайте столчето на седалки, които са обърнати настрани или назад, например във ван или минибус. Дори да не се използва от дете, столчето трябва да е обезопасено с колана на колата. Не оставяйте

детето без наблюдение в колата.

Активиране на L.S.P.

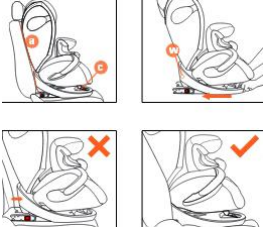


Системата за защита от страничен удар (L.S.P.) може да се разгъне с две стъпки като се натисне бутон (s). Заедно с изходната позиция, това прави общо три различни позиции на L.S.P.

Винаги активирайте L.S.P. към страничната врата, която е най-близо до столчето.

Ако искате да приберете L.S.P. обратно натиснете бутон отново и натиснете системата навътре в изходна позиция.

Поставяне на столчето в колата



Изберете правилното място за столчето в колата.

- Целия гръб на столчето (a) трябва да е плътно опрян в облегалката на колата, за да може детето да е в нормална седнала позиция. То не трябва да е в легнало положение. Ако има нужда използвайте бутон (c) отпред за регулиране.
- Облегалката на столчето пасва перфектно на облегалките на почти всички марки коли.
- Тапицериите на някои коли са от мека материя, напр. велур, кожа и др. За да ги защитите от износване или избеляване, може да използвате протектори за седалка, които се предлагат отделно.

Адаптиране към големината на детето



С цел оптимално адаптиране на столчето към височината на детето, се предлага допълнителна подложка (i). Тя е пхната под калъфката на седалката. Препоръчва се използването на допълнителната подложка (i) при деца на възраст между 9 и 24 месеца. За деца на възраст над 25 месеца тази подложка вече не е нужна. Столчето се регулира на височина чрез облегалката за глава (e). За целта се натиска лоста (h) нагоре. Между долната страна на облегалката за глава (e) и рамото на детето трябва да има два пръста разстояние. Само оптимално регулираната облегалка за глава (e) предлага най-добра защита и комфорт за детето, както и това че диагоналния колан ще мине през правилните места (f). Височината на Cybex Pallas M може да се регулира от една до дванайсет позиции.

Махане на допълнителната подложка



- Откопчайте тик-так копчетата от предната страна на калъфката
- Издърпайте я навън и нагоре.
- Допълнителната подложка се маха или слага в зависимост от възрастта на детето.

Регулиране на предпазната възглавница ECE Група 1 (9 – 18кг.)



- Можете да адаптирате предпазната възглавница конкретно спрямо вашето дете, като натиснете централния бутон за регулиране (z).
- Страничните крила на предпазната възглавница (p) влизат точно между облегалките за ръце и седалката (d). Те подпомагат предпазната възглавница (p).
- Предпазната възглавница се използва само в детското столче при деца с тегло до 18кг.

Позиция на столчето за сядане или лягане – ECE Група 1 (9 – 18кг)



Ако искате Cybex Pallas M-FIX да бъде в легнала позиция, не е нужно да отваряте колана на колана.

Ако по време на пътуване детето ви заспи в столчето, просто натиснете бутон за регулиране (v), който се намира под седалката. Тя лесно ще се плъзне напред под тежестта на детето. Такова регулиране не трябва да се извършва от шофьора по време на път. За да върнете столчето отново в позиция за сядане, изкарайте

детето, натиснете бутон за регулиране (v) отново и бутнете седалката на столчето навътре. Когато регулирате седалката винаги трябва да се чува изщракване, което показва стабилно заключване в избраната позиция.

Регулиране на облегалката за глава

Облегалката за глава (r) предпазва главата на детето от накланяне напред, ако то заспи по време на път. В случай на сблъсък, облегалката за глава ще



последва движението на главата на детето напред ще се заключи в позиция и ще абсорбира последващото движение на главата назад.

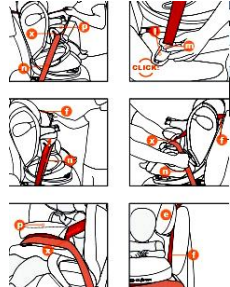


Главата на детето трябва винаги да е в контакт с облегалката.

Можете да избирате между три позиции на наклон. Можете да изместите облегалката напред във 2-ра и 3-та позиция като трябва да се чуе изщракване. За да я върнете в начална позиция, трябва да натиснете бутон за регулиране и едновременно с това да я издърпате назад.

Не блокирайте заключващия механизъм (t). В случай на инцидент механизмът за регулиране на наклона трябва да може да се движи, в противен случай детето ви може да пострада.

Обезопасяване на детето с предпазната възглавница, Група 1 (9 – 18кг.)



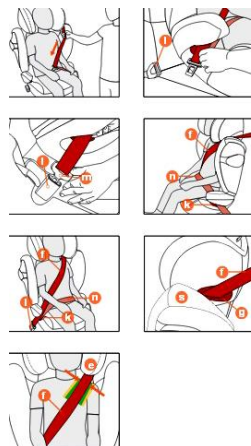
Поставете предпазната възглавница (р). Издърпайте изцяло триточковия колан на колата. Прекарайте надбедрения колан (n) така че да мине през обозначеното място на коланния водач (х) върху предпазната възглавница (р). Не усуквайте колана. Той трябва да минава точно през коланните водачи на столчето. Те са в червен цвят. Вкарайте езика на колана (m) в катарамата (l). Трябва да се чуе изщракване. Затегнете надбедрения колан (n) като издърпате диагоналния колан (f). Прекарайте и затегнете диагоналния колан (f) също през водача(х) намиращ се на предпазната възглавница. Уверете се, че двете му части покриват и обезопасяват предпазната възглавница по цялата и дължина. Прекарайте го между облегалката за глава(e) и раменните облегалки. За Група 2/3 диагоналния колан не трябва да минава през облегалката за глава.

Преминане от PALLAS M към SOLUTION M (От Група 1 към Група 2/3)



1. Махнете предпазната възглавница (р).
2. Натиснете двата бутона за освобождаване (q) от долната страна на седалката (d). Издърпайте я от основата, докато усетите че има съпротивление.
3. Натиснете бутона за регулиране (v) и издърпайте изцяло седалката от базата(w).

Обезопасяване на детето без предпазната възглавница (Група 2/3, 15 – 36кг.)



1. Сложете детето в столчето. Издърпайте триточковия колан и го прекарайте пред детето, като внимавате да не го усуквате.
2. Вкарайте езика на колана (m) в катарамата (l). Трябва да се чуе изщракване.
3. Прекарайте надбедрения колан (n) през долния коланен водач (к).
4. Издърпайте диагоналния колан (f), за да затегнете надбедрения колан (n). Колкото по затегнат е колана, толкова по-голяма защита предоставя. Двата колана (f) и (n) трябва да се вкарат и минат заедно през долния коланен водач (к).

Катарамата на колана на колата (l) не трябва да пресича подлакътника. Ако коланната система на колата е твърде дълга, значи столчето не е подходящо за монтаж на това място в колата. В такъв случай се консултирайте с производителя на вашия автомобил.

Приучвайте детето само да изисква колана да е стегнат. Надбедрения колан (n) трябва да минава възможно най-ниско пред слабините на детето, така ще имате оптимална защита.

5. Прекарайте диагоналния колан (f) през горния коланен водач (g) на облегалката за глава (e).

Ако е необходима промяна в позицията на колана, регулирайте височината на облегалката за глава.

Детето ви правилно обезопасено ли е?



Преди да потеглите с колата проверете:

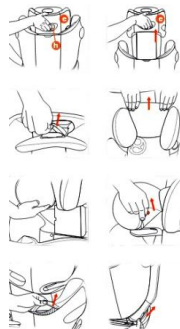
Надбедрения колан (n) трябва да минава през двата коланни водача (к) от двете страни на седалката. Диагоналния колан (f) трябва да минава през долния коланен водач (к) на седалката (d) от страната на закопчалката на колана. Диагоналния колан (f) минава през коланния водач (g), който е в червен цвят на раменните облегалки. Диагоналния колан (f) минава по наклон назад. Целият колан е здраво стегнат и неусукан.

Грижа за продукта

За да гарантирате най-добра защита за детето ви, обърнете внимание на следното:

- Редовно проверявайте всички важни и основни части за повреди.
- Механичните части трябва да функционират безпогрешно.
- Внимавайте да не блъскате и затискате столчето между твърди предмети, напр. вратите на колата.
- След евентуален инцидент или изпускане столчето трябва да мине основен преглед.
- Използвайте само оригиналната CYBEX PALLAS M калъфка. Тя е важна част от цялостната защитна функция на столчето.
- Можете да закупите нова или допълнителна при вашия търговец.

Махане на калъфката

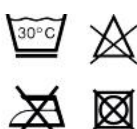


Калъфката на столчето се състои от 4 части, закопчани с копчета тик-так или велкро лента.

- Калъфка на облегалката за глава
- Калъфка на раменните облегалки
- Калъфка на седалката/ калъфка на допълнителната седалка
- Калъфка на предпазната възглавница

Разкопчайте копчетата и махнете всяка калъфка поотделно. Не използвайте столчето без оригиналната му калъфка.

Почистване



Изперете калъфката преди първото ползване на столчето. Пере се на 30° на цикъл за деликатно пране, отделно от други дрехи. При пране на по-висока температура, е възможно обезцветяване. Не сушете в сушилня. Не оставяйте да съхне директно на слънце. Пластмасовите части се чистят с мека кърпа, мек почистващ препарат и топла вода. Не почиствайте със силни химикали или белина.

Какво да правите след инцидент

Ако столчето е преживяло инцидент, то може да има структурни щети, невидими за окото. Необходим е основен преглед и замяна с ново, ако е нужно.

Жизнен цикъл на продукта

CYBEX PALLAS M е проектиран така, че да изпълнява функциите си безпроблемно приблизително 11 години. Тъй като понякога колите са изложени на силни температурни разлики или други непредвидими обстоятелства, обърнете внимание на следното:

- Ако колата е изложена за дълго време на пряко слънце, столчето трябва да се изкара или покрие с плат.
- Редовно проверявайте всички метални части за повреди или промени в цвета и формата. Ако забележите промени, столчето трябва да мине основен преглед и евентуално заменено.
- Избледняване или промяна в цвета е нормална с годините на употреба и не влияят на функционалността.

Изхвърляне

Столчето трябва да се изхвърли на обозначените за целта места.

Спазвайте изискванията за вашата страна.

Гаранция

Гаранционните условия важат само в страната, където този продукт е бил продаден от търговец на клиент. Гаранцията покрива всички производствени дефекти, съществуващи или появяващи се в деня на покупката или появили се в срок от три (3) години от датата на покупката от търговеца. Ако се появи дефект, по наша преценка ще поправим продукта безплатно или ще го заменим с нов. За да се случи това купувача трябва да занесе на търговеца закупения продукт, заедно с доказателство за покупката – касова бележка или фактура, съдържаща дата и място на покупката. Гаранцията е невалидна, ако продукта се занесе на търговец различен от този, от който продукта е бил закупен. Преди покупката оглеждайте и проверявайте внимателно за дефекти. Ако се появи такъв по време на употреба, незабавно прекратете използването и се свържете или го занесете на търговеца от който сте го закупили в чист и пълен вид. Преди да направите това, трябва да сте изчели внимателно инструкциите за употреба. Гаранцията не покрива щети причинени от неправилна употреба, времето навън (вода, пожар, инциденти и др.) или естествено износване и скъсване. Гаранцията ще се спазва само ако продукта е бил използван съгласно инструкциите за употреба, ако е бил поправян само от оторизиран персонал и ако са използвани оригинални части за поправка. Гаранцията не изключва, ограничава или по друг начин засяга законните права на всеки потребител, вкл. иски за закононарушение на договора за покупко-продажба с търговеца.

Производител:

CYBEX GmbH
Riedinger Str. 18 | 95448 Bayreuth | Germany
info@cybex-online.com
www.cybex-online.com
www.facebook.com/cybex.online

Вносител:

Раяленд ООД,
гр. Варна, бул. „Цар Освободител” 39
тел: 052/ 566464
www.rayatoys.com