

Инструкция за употреба

Детско столче за кола JUNO 2-FIX

Група 1 - за деца с тегло 9 - 18кг., възраст от 9 месеца до 4 години
Предназначен за превозни средства с автоматичен триточков колан

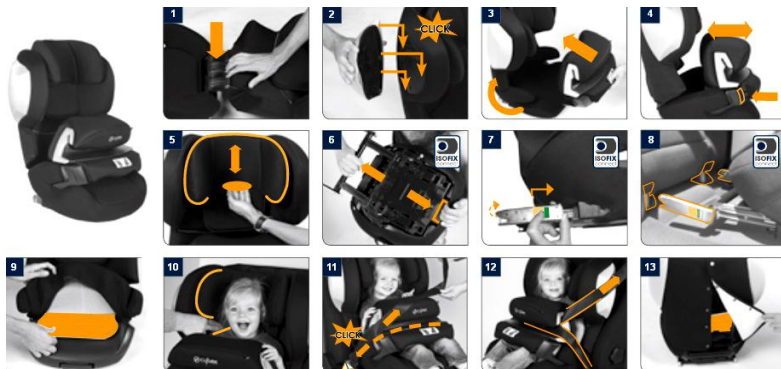


Уважаеми Клиенти,

Благодарим ви, че избрахте CYBEX JUNO 2-FIX.

Уверяваме ви, че при разработката на този продукт, най-висок приоритет е безопасността, комфорта и лесната употреба. При производството му се спазват висок контрол на качеството и най-стриктните изисквания за безопасност. Следвайте инструкциите за употреба и ги запазете за бъдеща справка.

Кратка картинна инструкция:



Внимание! Тези кратки инструкции дават само най-обща информация. За да дадете на детето си максимум защита и комфорт е важно да прочетете и следвате цялата инструкция за употреба.



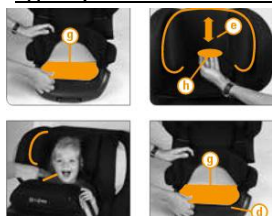
Cybex Juno 2-fix е полууниверсално столче за кола, което се състои от седалка с облегалка, облегалка за глава и регулируема предпазна възглавница.

Препоръчва се за деца на възраст приблизително от 9 месеца до 4 години и тегло 9 – 18 килограма. Монтира се в коли с триточков автоматично прибиращ се колан според регулацията ECE R16 и ISOFIX системата за свързване.

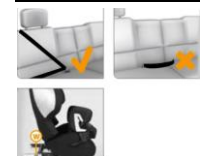
Първи монтаж: Столчето за кола се състои от седалка (d), облегалка (a), облегалка за глава с възможност за регулиране на височината спрямо височината на вашето дете. Предпазната възглавница (p) също може да се регулира спрямо детето. Вашето дете ще получи максимална защита и комфорт само ако всичките компоненти бъдат използвани. Те не трябва да се съвместяват или използват с други части от столчето за кола от други производители. Ако това се случи, гаранцията за предлаганата защита на продукта ще отпадне. Свържете облегалката (a) със седалката (d), като издърпате водещата скоба (b). Натиснете двата странични L.S.P. протектори в дупките (z) на столчето, които се намират от външната страна на раменните облегалки. Трябва да се чуе изщракване. Внимавайте да не притискате пластмасовите части когато затваряте вратите на колата или когато монтирате столчето.



Адаптиране към големината и ръста на детето: За правилно регулиране спрямо височината на вашето дете, Juno 2-fix има допълнителна подложка (g), която е поставена под седалката към момента на покупката. Препоръчва се тя да се използва при деца на възраст между 9 месеца и 18 месеца. При деца над 19 месеца тя може да се махне и столчето да се регулира на височината чрез регулиране на облегалката за глава (e). За целта трябва да издърпате бутона (e). При правилно регулиране между долната страна на облегалката (e) и рамото на детето трябва да има разстояние 2 пръста. За да предложи най-добра защита и комфорт, столчето трябва да е регулирано според височината на детето чрез облегалката за глава и раменните облегалки. Това гарантира и оптимална позиция на диагоналния колан. Височината на раменните и облегалката за глава се регулират в 8 позиции. Раменната облегалка е свързана с облегалката за глава и не е нужно отделно регулиране. **Допълнителната подложка се маха** като откопчеште копчетата на седалката (d) и повдигнете до момента в който вложката може да лесно да се изкара. Върнете калъфката в началната и позиция и закопчеште копчетата.

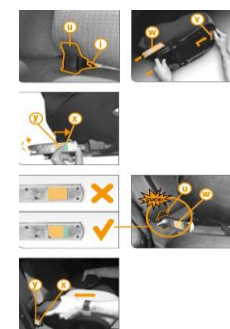


Най-добра позиция в колата



Juno 2-Fix се монтира в колата само с ISOFIX системата за свързване. Не всички коли имат такава система. За справка погледнете списъка на www.cybex-online.com. Обезопасете багаж или други предмети из колата, тъй като те представляват опасност за пътниците по време на рязък завой или дори лек удар. Не монтирайте столчето на седалки, обърнати настрани или назад, например ван или минибус. Ако го монтирате на пътническата седалка до шофьора, се увеличава риска за детето. Ако все пак монтирате столчето там, трябва да дръпнете седалката възможно най-назад и да деактивирате въздушната възглавница пред нея. Следвайте и препоръките на производителя на вашия автомобил. Столчето не е подходящо за монтиране в коли с двуточков колан, защото детето няма да е достатъчно добре обезопасено. Не оставяйте детето без наблюдение в колата.

Монтиране на столчето с ISOFIX системата за свързване



ISOFIX свързването дава отлична безопасност на вашето дете. То свързва здраво столчето с колата, като същевременно детето се обезопасява и с 3-точковия и колан. ISOFIX приемащата част (i)/ISOFIX системата на колата/ са два метални ринга и се намират между седалката и облегалката на колата. Ако трудно достигате до ISOFIX приемащата част (i) на колата ви, и с цел да защитите тапицериата и можете да наместите за постоянно ISOFIX водачите (u) в приемащата част (i). В някои коли е по-ефективно да монтирате ISOFIX водачите (u) в обратна посока. Използвайте бутона за регулиране (v) под седалката на столчето. Издърпайте захващащите конектори (w). Извийте ги на 180° докато посочат ISOFIX водачите (u). Преди да се чуе изщракване, проверете бутоните за освобождаване. Ако зелените индикатори за безопасност (b) са видими, първо освободете влизашите лостове като натиснете и издърпате наобратно бутона за освобождаване (y). При стабилно заключаване трябва да се чуе изщракване. Проверете стабилността на столчето като се опитате да го издърпате от ISOFIX водачите (u). Не трябва да успявате. Използвайте бутона (v) под седалката на столчето за да регулирате позицията му.

Освобождаване от ISOFIX системата



Следвайте стъпките за монтаж в обратен ред: 1/Отключете ISOFIX конекторите (w) от двете страни като натиснете червените бутони (y) и ги издърпайте едновременно в обратна посока. 2/ Издърпайте седалката от ISOFIX водачите (u). 3/ Завъртете на 180° за да приберете ISOFIX системата в столчето. 4/ Натиснете бутона за настройка (v) от долната страна на столчето и приберете ISOFIX конекторите в столчето. 5/Прибъртайте ISOFIX конекторите на столчето вие не само защитавате седалката на колата от щети, но и самите шини от замърсяване и щети.

Поставяне на столчето в колата



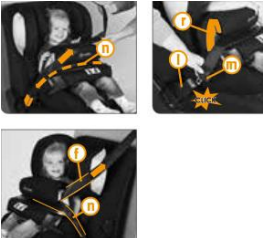
Вече сте монтирали столчето на подходящото място в колата. Уверете се, че облегалката на столчето (а) е плътно прилепнала към облегалката на колата, така че детето не е поставено в легнала позиция. Когато използвате ISOFIX приемащата част на колата (i), отново трябва да проверите дали облегалката на столчето е плътно до облегалката на колата. Позицията и може да се регулира с дръжката (v) намираща се от долната страна на столчето. За да е готова за детето облегалката на столчето трябва да е в изправена позиция. Тапициериите на някои коли са от мека материя, напр. велур, кожа и др. За да ги защитите от износване или избеляване, може да използвате протектор за седалка, който се предлага отделно.

Регулиране на предпазната възглавница



Натисквайки двата бутона за регулиране (q) на предпазната възглавница (p), автоматично можете да я плъзгате до най-крайна позиция напред, пред детето. Когато отпуснете бутоните, тя се заключва в избраната позиция. Страничните крила на предпазната възглавница (p) влизат точно между облегалките за ръце и седалката (d). Предпазната възглавница трябва да е срещу гръдния кош на детето, без да го притиска. Предпазната възглавница се използва само в детското столче при деца с тегло до 18kg.

Обезопасяване на детето с коланите



Сложете детето в столчето. Поставете и регулирайте предпазната възглавница. Издърпайте триточковия колан и го прекарайте пред детето, като внимавате да не го усуквате. Вкарайте езика на колана (m) в катарамата (l). Трябва да се чуе изщракване. Прекарайте надбедрения колан (n) през коланния водач (r) на предпазната възглавница, маркиран в червено. Издърпайте диагоналния колан (f), за да затегнете надбедрения колан (n). Колкото по затегнат е колана, толкова по-голяма защита предоставя. Двата колана (f) и (n) трябва да се вкарат и минат заедно през долния коланен водач (k). Катарамата на колана на колата (l) не трябва да пресича подлакътника. Ако коланната система на колата е твърде дълга, значи столчето не е подходящо за монтаж на това място в колата. В такъв случай се консултирайте с производителя на вашия автомобил. Приучавайте детето само да изисква колана да е стегнат. Надбедрения колан (n) трябва да минава възможно най-ниско пред слабините на детето, така ще имате оптимална защита. Издърпайте и прекарайте раменния колан (f), така че двете му части да минават по цялата ширина на предпазната възглавница (p) през (r).

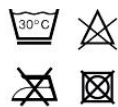
Детето ви правилно обезопасено ли е?

Преди да потеглите с колата проверете: 1/ Предпазната възглавница (p) трябва да е правилно регулирана. 2/ Езика на колана (m) е влязъл и заключен в катарамата (l). 3/ Надбедрения колан (n) и раменния колан (f) минават през коланния водач на предпазната възглавница (p) и не са усукани. 4/ Седалката (d) е заключена в позиция от двете страни с конекторите (w) в ISOFIX приемащите части (i). Двата зелени индикатора за безопасност (x) трябва да се виждат ясно. 5/ Облегалката на столчето (a) се допира плътно и в права линия към облегалката на колата, а детето не е в легнала позиция.

Грижа за продукта

За да гарантирате най-добра защита за детето ви, обърнете внимание на следното: Редовно проверявайте всички важни и основни части за повреди. Механичните части трябва да функционират безпогрешно. Внимавайте да не блъскате и затискате столчето между твърди предмети, напр. вратите на колата. След евентуален инцидент или изпускане столчето трябва да мине основен преглед. Използвайте само оригиналната CYBEX JUNO 2-FIX калъфка. Тя е важна част от цялостната защитна функция на столчето. Можете да закупите нова или допълнителна при вашия търговец.

Почистване



Изперете калъфката преди първото ползване на столчето. Пере се на 30° на цикъл за деликатно пране, отделно от други дрехи. При пране на висока температура, е възможно обезцветяване. Не сушете в сушилня. Не оставяйте да съхне директно на слънце. Пластмасовите части се чистят с мека кърпа, мек почистващ препарат и топла вода. Не почиствайте със силни химикали или белина.

Махане на калъфката



Калъфката на столчето се състои от 3 части, закопчани с копчета тик-так или велкро лента.

- Калъфка на облегалката за глава
- Калъфка на облегалката
- Калъфка на предпазната възглавница

Разкопчайте копчетата и махнете всяка калъфка поотделно. Не използвайте столчето без оригиналната му калъфка.

Какво да правите след инцидент

Ако столчето е преживяло инцидент, то може да има структурни щети, невидими за окото. Необходим е основен преглед и замяна с ново, ако е нужно.

Жизнен цикъл на продукта

CYBEX JUNO 2-FIX е проектиран така, че да изпълнява функциите си безпроблемно приблизително 4 години. Тъй като понякога колите са изложени на силни температурни разлики или други непредвидими обстоятелства, обърнете внимание на следното: Ако колата е изложена за дълго време на пряко слънце, столчето трябва да се изкара или покрие с плат. Редовно проверявайте всички метални части за повреди или промени в цвета и формата. Ако забележите промени, столчето трябва да мине основен преглед и евентуално заменено. Избледняване или промяна в цвета е нормална с годините на употреба и не влияят на функционалността.

Изхвърляне: Столчето трябва да се изхвърли на обозначените за целта места. Спазвайте изискванията за вашата страна.

Гаранция: Гаранционните условия важат само в страната, където този продукт е бил продаден от търговец на клиент. Гаранцията покрива всички производствени дефекти, съществуващи или появяващи се в деня на покупката или появили се в срок от три (3) години от датата на покупката от търговеца. Ако се появи дефект, по наша преценка ще поправим продукта безплатно или ще го заменим с нов. За да се случи това купувача трябва да занесе на търговеца закупения продукт, заедно с доказателство за покупката – касова бележка или фактура, съдържаща дата и място на покупката. Гаранцията е невалидна, ако продукта се занесе на търговец различен от този, от който продукта е бил закупен. Преди покупката оглеждайте и проверявайте внимателно за дефекти. Ако се появи такъв по време на употреба, незабавно прекратете използването и се свържете или го занесете на търговеца от който сте го закупили в чист и пълен вид. Преди да направите това, трябва да сте изчели внимателно инструкциите за употреба. Гаранцията не покрива щети причинени от неправилна употреба, времето навън (вода, пожар, инциденти и др.) или естествено износване и скъсване. Гаранцията ще се спазва само ако продукта е бил използван съгласно инструкциите за употреба, ако е бил поправян само от оторизиран персонал и ако са използвани оригинални части за поправка. Гаранцията не изключва, ограничава или по друг начин засяга законните права на всеки потребител, вкл. искове за закононарушение на договора за покупко-продажба с търговеца.

